

Porta Paletes Manuais Toyota

Gama BT Lifter



BT Lifter série L

PORTA-PALETES MANUAIS DE LONGA DURAÇÃO



Porta-paletes manuais versáteis para uso diário -
e uma longa vida útil de trabalho

CAPACIDADE DE CARGA 0.75 – 3.0 TONELADAS

ALTURA DE ELEVAÇÃO 38 MM - 90 MM

P. 4-7

BT Pro Lifter série L

PORTA-PALETES MANUAIS DE FÁCIL MOVIMENTAÇÃO



Porta-paletes manuais com 'arranque fácil'
ou motorizados

CAPACIDADE DE CARGA 1.0 – 2.3 TONELADAS

ALTURA DE ELEVAÇÃO 85 MM

P. 8-11

BT Lifter série H

PORTA PALETES MANUAIS DE GRANDE ELEVAÇÃO



Porta-paletes manuais, tipo tesoura, com grande elevação. Funcionam como uma mesa de trabalho em altura ou na preparação de encomendas.

CAPACIDADE DE CARGA 1.0 TONELADA

ALTURA DE ELEVAÇÃO 800 MM

P. 12-15

BT Lifter série S

STACKERS MANUAIS

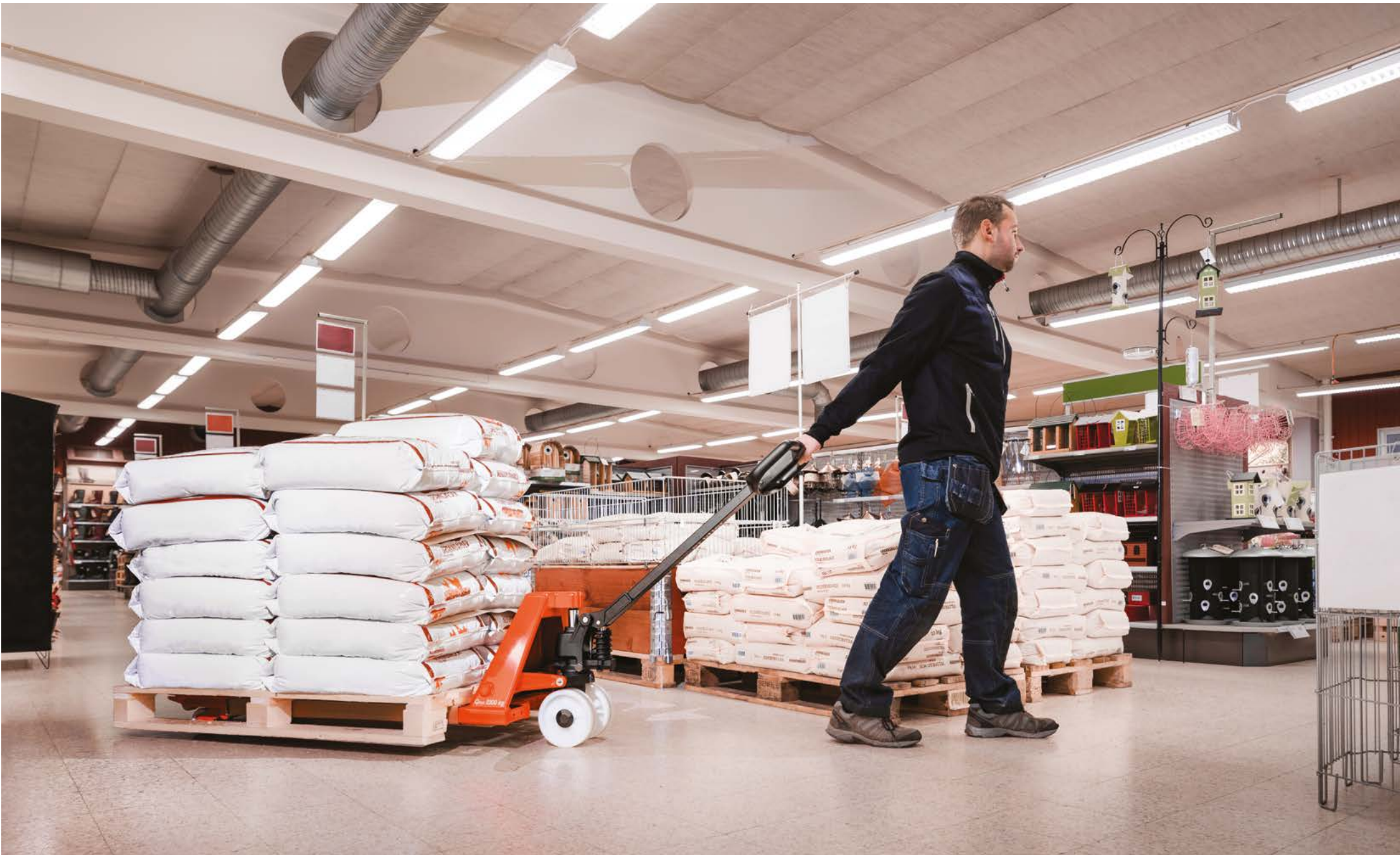


Stackers manuais para aplicações de empilhamento básico ou para trabalhos em áreas confinadas

CAPACIDADE DE CARGA 0.8 TONELADA

ALTURA DE ELEVAÇÃO 1600 MM

P. 16-19



TOYOTA BT LIFTER

SÉRIE L

Os modelos BT Lifter série L são fabricados exclusivamente para uma vida útil excepcionalmente longa, e serviço confiável. Testes contínuos e cuidadosamente controlados medem quantos ciclos de trabalho podem ser cumpridos por um BT Lifter. Testes comparativos têm mostrado que a maioria dos porta-paletes manuais se desgastam e necessitam ser substituídos até cinco vezes mais do que um BT Lifter.

ESPECIFICAÇÕES

Capacidade de carga: 0.75, 1.0, 2.0, 2.3, 3.0 t @ 600 mm centro de carga

Opção disponível: 





Haste válvula ajustável resistente e rolamentos de esfera duplos



Barra do timão com robusta soldadura robotizada



BT Lifter LHM200ST em aço inox para ambientes corrosivos



Pesar a carga durante o processo de manuseamento aumenta a produtividade

● standard ○ opcional

	Segurança	Durabilidade	Produtividade	Facilidade de Condução	BT Lifter LHM230	BT Lifter LHM230S1	BT Lifter LHM300	BT Lifter LHM200ST	BT Lifter LHM230G	BT Lifter LHM230WI	BT Lifter LHM200SC	BT Lifter LHM075H	BT Lifter LHM100UL	BT Lifter LHM200Z	BT Lifter LHM200L	BT Lifter LHM230U	BT Lifter LHM100ULF
--	-----------	--------------	---------------	------------------------	------------------	--------------------	------------------	--------------------	-------------------	--------------------	--------------------	-------------------	--------------------	-------------------	-------------------	-------------------	---------------------

Características da máquina

Rodas duplas nos garfos					○	○	○	○	○	○	○	○	○	○	○	○	○
Escolha de chassis/Largura dos garfos					●	●	●	●	●	●	●	●	●	●	●	●	●
Escolha do comprimento dos garfos					●	●	●	●	●	●	●	●	●	●	●	●	●
Escolha do tipo e material das rodas		●			●	●	●	●	●	●	●	●	●	●	●	●	●
Rodas trepadoras ¹				●	●	●	●	●	●	●	●	●	●	●	●	●	●
Grade de proteção de carga		○			○	○	○	○	○	○	○	○	○	○	○	○	○
Versão limitação de sobrecarga	○	○			○	○	○	○	○	○	○	○	○	○	○	○	○
Versão Quick-Lift					○	○	○	○	○	○	○	○	○	○	○	○	○
Marcadores nos garfos ²	●	●			●	●	●	●	●	●	●	●	●	●	●	●	●

Características para o operador

Rodas de apoio					○										○		○
Balança com impressora opcional											●						

Comandos e indicadores

Direção 180°+				●	●	●	●	●	●	●	●	●	●	●	●	●	●
Controlo de descida BT				●	●	●	●	●	●	●	●	●	●	●	●	●	●
Bloqueio de parque				○													○
Travão de mão				○	○												○
Travão de parque				○	○												○
Suporte para papel e caneta				○	○	○	○	○	○	○	○	○	○	○	○	○	○
Base para estacionamento				○	○	○	○	○	○	○	○	○	○	○	○	○	○

Características de manutenção

Pontos de lubrificação		●	●	●	●	●	●	●	●	●	●	●	●	●	●	●	●
------------------------	--	---	---	---	---	---	---	---	---	---	---	---	---	---	---	---	---

Características da gestão de baterias

Dispositivo troca de bateria										●	●						
Indicador do estado da bateria										●	●						

Aplicações especiais

óleo para baixas temperaturas					○	○	●	○									○
Versão para ambientes húmidos					○												○
Manuseamento de bobines/tambores					○												○
Versão comboio logístico ³				●													●

Tipo de modelos

Versão silenciosa	●																
Versão heavy duty 3.0 toneladas		●															
Versão aço inoxidável			●														
Versão galvanizado				●													
Versão indicador de peso					●												
Versão com balança						●											
Versão meia-paleta							●										
Baixo perfil altura dos garfos 35mm								●									
Baixo perfil: altura dos garfos 55mm									●								
Baixo perfil: altura dos garfos 65mm										●							
Baixo perfil: altura dos garfos 75mm											●						
Baixo perfil com garfo único												●					

¹ Standard em rodas garfos simples

² Standard em garfos de 1150mm

³ Customizado

Garantia vitalícia

A Toyota está tão confiante nos resultados dos testes que oferece uma garantia única: O BT Lifter LHM230 possui garantia funcional vitalícia (99 anos) na estrutura dos garfos*

*pode estar sujeita a algumas restrições

Fabricado para fiabilidade

Os BT Lifters proporcionam uma vida útil longa, pois são construídos com até 12 pontos de lubrificação, possuem tirantes sólidos e soldadura robotizada da estrutura.

Controlo de descida suave e fiável

O Controlo de descida BT, com válvulas de aço inoxidável, oferece uma descida suave da carga e também contribui para uma vida longa e sem problemas.

Fiabilidade baseada no TPS

Como todos os empilhadores Toyota, os porta paletes manuais BT Lifter são construídos de acordo com Sistema de Produção Toyota, assegurando os mais elevados níveis de qualidade, durabilidade e fiabilidade.



TOYOTA BT PRO LIFTER

SÉRIE L

Os modelos BT Pro Lifter reduzem o esforço na movimentação de cargas pesadas. O modelo LHM230P apresenta um design exclusivo que reduz a força necessária para iniciar a marcha até menos 67% quando carregado, enquanto que o LHT100 apresenta um motor que oferece um deslocamento horizontal totalmente motorizado.

ESPECIFICAÇÕES

Capacidade de carga: 1.0, 2.3 t @ 600 mm centro de carga





O braço de direção do LHM230P assegura alavancagem nas rodas para ajudar a mover o porta paletes.



Esta alavancagem é acionada pela alavanca de controlo manual na pega do timão



O motor e a bateria do LHT100 são compactos o suficiente para que este porta-paletes manual seja tão manobrável quanto um BT Lifter standard.

● standard ◦ opcional

Características da máquina

	Segurança	Durabilidade	Produtividade	Facilidade de condução	BT Pro Lifter LHM230P	BT Pro Lifter LHT100
Travão de parque automático	●			●		●
Rodas duplas nos garfos			●		◦	◦
Escolha do chassis/Largura dos garfos			●		●	●
Escolha do comprimento dos garfos			●		●	●
Escolha do tipo e material das rodas		●	●		●	●
Rodas trepadeiras ¹			●	●	●	●
Sistema de travagem eletrónica	●	●	●		●	●
Controlo de velocidade eletrónico	●		●	●	●	●
Grade proteção de carga	●		●		◦	
Versão limitação de sobrecarga	●	●	●	●	●	●
Versão Quick-Lift (elevação rápida)					◦	
Marcadores nos garfos ²	●		●		●	●

Características para o operador

	Segurança	Durabilidade	Produtividade	Facilidade de condução	BT Pro Lifter LHM230P	BT Pro Lifter LHT100
Proteção de pés	●				●	●
Rodas de apoio	●		●	●	◦	◦

Comandos e indicadores

	Segurança	Durabilidade	Produtividade	Facilidade de condução	BT Pro Lifter LHM230P	BT Pro Lifter LHT100
Direção + 180°				●	●	●
Controlo de descida BT	●		●		●	●
Controlos eletrónicos com a ponta dos dedos	●		●		●	●
Botão de emergência colisão					●	●
Emergência cut-off	●				●	●
Travão de parque	●				●	●
Suporte para papel e caneta			●	●	◦	◦
Stacker stop			●	●	◦	◦

Características de manutenção

	Segurança	Durabilidade	Produtividade	Facilidade de condução	BT Pro Lifter LHM230P	BT Pro Lifter LHT100
Pontos de lubrificação		●			●	●

Características da gestão de baterias

	Segurança	Durabilidade	Produtividade	Facilidade de condução	BT Pro Lifter LHM230P	BT Pro Lifter LHT100
Indicador do estado de bateria		●	●		●	●
Carregador incorporado			●	●	●	●

Aplicações especiais

	Segurança	Durabilidade	Produtividade	Facilidade de condução	BT Pro Lifter LHM230P	BT Pro Lifter LHT100
Manuseamento de bobines/tambores					◦	

¹ Standard em rodas garfos simples

² Standard em garfos de 1150mm

Porta-paletes manual de longa duração

Como todos os BT Lifters os modelos Pro Lifter são concebidos para uma vida útil segura e fiável. Através de testes contínuos e cuidadosamente controlados, medimos quantos ciclos de trabalho podem ser cumpridos por um BT Lifter. Testes comparativos mostraram que outros porta-paletes manuais se desgastam e necessitam ser substituídos até cinco vezes mais do que um BT Lifter.

Projeto patenteado

Accionando a alavanca de controlo manual, o braço da direção do modelo BT Pro Lifter/LHM230P disponibiliza alavancagem para colocar a carga em movimento. Este projeto único e patenteado é ideal para manobrar cargas em superfícies ásperas ou irregulares ou em espaços confinados.

'Elevação rápida' standard

Os modelos BT Pro Lifter possuem como standard a especificação 'BT Quick Lift'. Isto significa que basta apenas dois movimentos do timão para elevar uma carga até 150 kg.

Fiabilidade baseada no TPS

Como todos os empilhadores Toyota, os porta paletes manuais BT Lifter são construídos de acordo com o Sistema de Produção Toyota, assegurando os mais elevados níveis de qualidade, durabilidade e fiabilidade.



TOYOTA BT LIFTER


SÉRIE H

Com alturas de elevação de 800mm, os modelos BT High Lifter não movem apenas as cargas rapidamente e com facilidade, mas conseguem também elevar até uma altura confortável para transferência carga, ou para funcionar como mesa de trabalho ajustável em altura.

ESPECIFICAÇÕES

Capacidade de carga: 1.0 t @ 600 mm centro de carga

Altura máxima de elevação: 800 mm

Opção disponível: 





Alavanca embutida e confortável



Elevação hidráulica



Indicador da bateria (HHL100)



Botão de elevação

● standard ° opcional

	Segurança	Durabilidade	Produtividade	Facilidade de condução	BT Lifter HHL100	BT Lifter HHL100PH	BT Lifter HHL100I	BT Lifter HHL100I
--	-----------	--------------	---------------	------------------------	------------------	--------------------	-------------------	-------------------

Características da máquina

Ajuste de altura automático	●						●	°
Escolha de chassis/Largura dos garfos					●	●	●	●
Escolha do comprimento dos garfos					●	●	●	●
Versão limitação de sobrecarga	●	●			●	●		
Versão Quick-lift (elevação rápida)					●	●	●	

Comandos e indicadores

Direção + 180°				●	●			
Controlo de descida BT				●	●			
Controlos eletrónicos com a ponta dos dedos				●	●		●	
Travão de mão				°	°	°		
Travão de parque				°	°			
Suporte para papel e caneta				°	°	°	°	°
Stacker stop				°	°	°	°	°

Características de manutenção

Pontos de lubrificação		●			●	●	●	●
------------------------	--	---	--	--	---	---	---	---

Características da gestão de baterias

Carregador incorporado			●	●	●	●		
------------------------	--	--	---	---	---	---	--	--

Aplicações especiais

Óleo para baixas temperaturas							●	●
Versão para ambientes corrosivos							●	●

Comandos e indicadores

Versão de elevação elétrica					●			
Versão elevação elétrica com ajuste de altura						●		
Versão aço inoxidável							●	
Versão elevação elétrica de aço inoxidável								●

Um BT High Lifter para qualquer aplicação

Elevação manual, elétrica e modelos em aço inoxidável estão disponíveis. A elevação elétrica permite uma elevação dos garfos livre de esforço, e os modelos em inox são indicados para aplicações que exijam elevados padrões de higiene ou em ambientes corrosivos.

Ajuste automático de altura

Esta opção nos modelos elétricos utiliza uma fotocélula para monitorizar a altura da parte superior da carga. À medida que os itens são colocados e retirados do porta-paletes, a altura dos garfos é ajustada automaticamente para um nível de trabalho confortável para o operador.

'Elevação rápida' standard

Os modelos BT High Lifter também vêm com a especificação BT Quick Lift como standard. Isto significa que basta apenas dois movimentos do timão para elevar uma carga até 150kg suficientemente alta para o transporte horizontal.

Fiabilidade baseada no TPS

Como todos os empilhadores Toyota, os porta paletes manuais BT Lifter são construídos de acordo com o Sistema de Produção Toyota, assegurando os mais elevados níveis de qualidade, durabilidade e fiabilidade.



TOYOTA BT LIFTER

SÉRIE S

Com altura de elevação de 1,6 m, o BT Lifter série S é um ministacker manual, capacitado para colocação e remoção de cargas nas prateleiras e estantes em pequenas aplicações, de baixa intensidade.

ESPECIFICAÇÕES

Capacidade de carga: 0.8 t @ 600 mm centro de carga

Altura de elevação máxima: 1.6 m





Versão manual SHM080



SHL080 bateria

Veja também a gama BT Staxio



- standard ◦ opcional

Segurança	Durabilidade	Produtividade	Facilidade de condução	BT Lifter SHM080	BT Lifter SHL080
-----------	--------------	---------------	------------------------	------------------	------------------

Características da máquina

Escolha de chassis/Largura dos garfos				●	●
Versão Quick-Lift (elevação rápida)				●	

Características para o operador

Proteção de pés				●	●
-----------------	--	--	--	---	---

Comandos e indicadores

Emergência cut-off					●
Travão de parque				●	●
Suporte para papel e caneta				◦	

Versão de elevação elétrica

A versão SHL080 dispõe de elevação elétrica, para reduzir o esforço do operador.

Fiabilidade baseada no TPS

Como todos os empilhadores Toyota, os porta paletes manuais BT Lifter são construídos de acordo com o Sistema de Produção Toyota, assegurando os mais elevados níveis de qualidade, durabilidade e fiabilidade.

Toyota Material Handling na Europa

Cobertura Total

A rede Toyota Material Handling estende-se a mais de 30 países na Europa, com mais de 4500 técnicos.

Sempre perto com apoio global

Onde quer que esteja localizado na Europa, estamos sempre perto, devido à nossa grande cobertura, mas com estabilidade e conhecimento de uma organização mundial.

Fabricado na Europa

Mais de 90% dos equipamentos que vendemos são produzidos nas nossas fábricas europeias, na Suécia, França e Itália - com elevados níveis de qualidade, assegurados pelo Sistema de Produção Toyota. Empregamos mais de 3000 pessoas na produção, na Europa, e trabalhamos com mais de 300 fornecedores europeus.

Aproximadamente 15% da nossa produção europeia é exportada para outras partes do mundo.

Toyota Caetano Portugal, S.A.

Norte: Avenida Vasco da Gama, 1410
4431-956 V. N. Gaia
Tel.: 227 867 007 / Fax: 227 867 045
Linha 24h. 227 867 685

Sul: Rua da Malaposta, n.º 4
2580-596 Carregado
Tel.: 263 857 244 / Fax: 263 857 204

