



Varoitusjärjestelmä turvallisemman työympäristön puolesta



# Turvallisuus osana päivittäistä liiketoimintaasi

Työtapaturomilla on alentava vaikutus tuottavuuteen.  
Tutkimukset Euroopassa osoittavat, että

- › **6.9 miljoonalle ihmiselle** sattui yksi tai useampia työtapaturomia vuonna 2007 (tuorein valmistunut tilasto EU-OSHA:n mukaan).
- › +/- **450 miljoonaa työpäivää** menetetään joka vuosi.
- › **3,5 minuutin välein** henkilö kuolee EU:n alueella työperäisen tapaturman tai ammattitaudin takia.

## Miksi SpotMe?

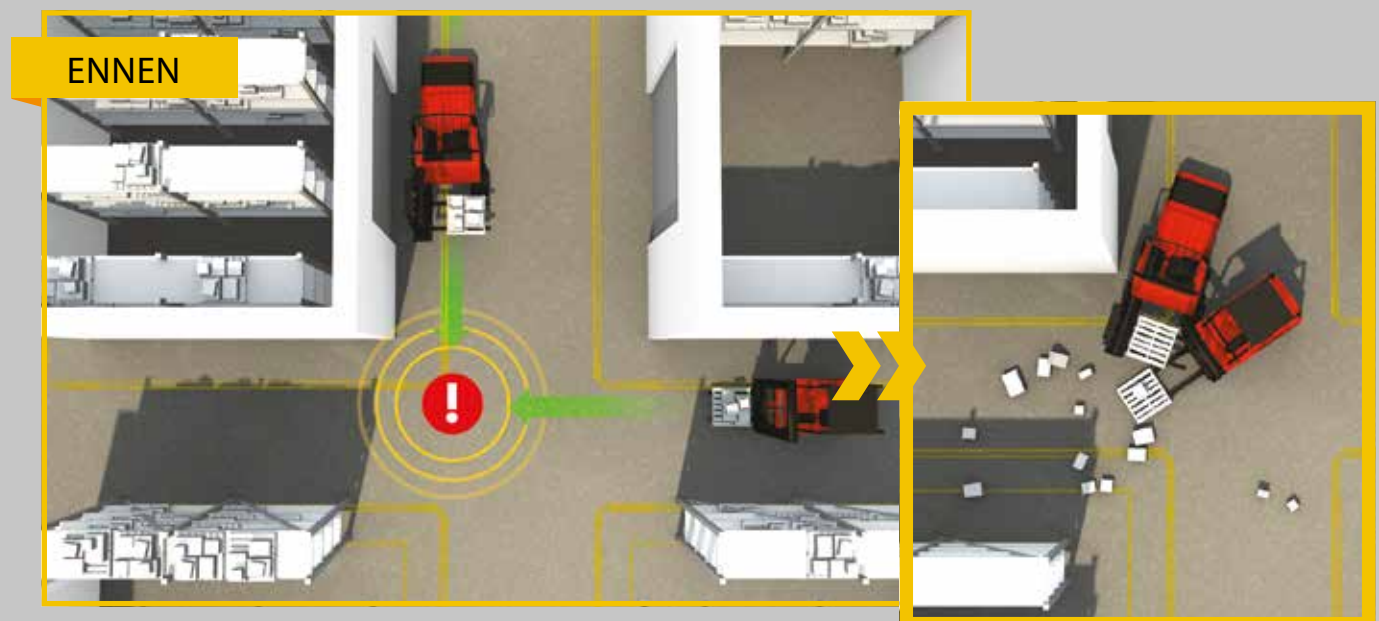
Varastot ja tuotantolaitokset ovat usein ahtaita ja hektisiä ympäristöjä, joissa on paljon liikennettä, mutta ei välttämättä selkeitä liikennesääntöjä. On sanomattakin selvää, että trukinkuljettajilta ja jalankulkijoilta vaaditaan erityistä huomiota ja huolellisuutta, jotta pystytään ylläpitämään korkeaa työturvallisuustasoa vilkasliikenteisillä käytävillä ja ajoreiteillä.

Innovatiivinen Toyota SpotMe-järjestelmä on kehitetty edistämään turvallisuutta varastoissa ja tuotantolaitoksissa. Sisäänrakennetuilla suuntaherkillä sensoreillaan SpotMe havaitsee trukit ja jalankulkijat risteyskohdissa ja antaa varoituksen risteävästä liikenteestä. Varoitusyksikkö alkaa vilkkua, kun potentiaalinen törmäysvaara havaitaan, jolloin kulkuneuvot ja jalankulkijat ymmärtävät hidastaa ja pysähtyä risteyskohtiin.

»»» Koska ennaltaehkäisy on paras vaihtoehto

## Esittelyssä SpotMe<sup>©</sup>

Vallankumouksellisen innovatiivinen varoitusjärjestelmä, joka parantaa työympäristön työturvallisuutta.



# Mikä tekee SpotMe:stä ainutlaatuisen ja tehokkaan?

## 1. Varastojen ja tuotantolaitosten työturvallisuus paranee

- Ensisijainen tavoite on aina estää henkilöihin kohdistuvat vahingot.
- SpotMe havaitsee sekä ajoneuvot että jalankulkijat ja niiden kulkusuunnat.
- Varoitussyksikön vuorotellen vilkkuvat LED-valot ovat tehokkaita estämään onnettomuuksia, koska ne näkyvät selkeämmin kuin muun tyyppiset varoitusvalot.

## 2. Tavarat ja trukkikalusto pysyy kunnossa ja energiankulutus vähenee

- SpotMe vähentää paniikkijarrutuksia ja sitä kautta parantaa ajokäyttäytymistä.
- Tätä kautta tavarantoiminnan riski pienenee, trukkikalusto pysyy kunnossa ja energiaa säästyy.

## 3. Järjestelmä on helppo asentaa ja tarvitsee vain vähän huoltoa

- Järjestelmä kiinnitetään seiniin tai hyllyihin. Trukkeihin yms ajoneuvoihin ei tarvitse asentaa mitään komponentteja.
- Asennuksen voi tehdä asiakas itse tai Toyotan tekninen henkilökunta.
- Infrapuna-anturin akku kestää n. 3 vuotta yksivuorotyössä.

## 4. Järjestelmä on modulaarinen ja sopii kaikkiin kohteisiin

- SpotMe:tä voidaan käyttää varastojen ja tuotantolaitosten risteyskohdissa, kuolleissa kulmissa, ovissa, jne.
- Sopii käytettäväksi myös ulkotiloissa ja pakkasvarastoissa.



## SpotMe ulkokäyttöön!

### 1. Akkukäyttöinen

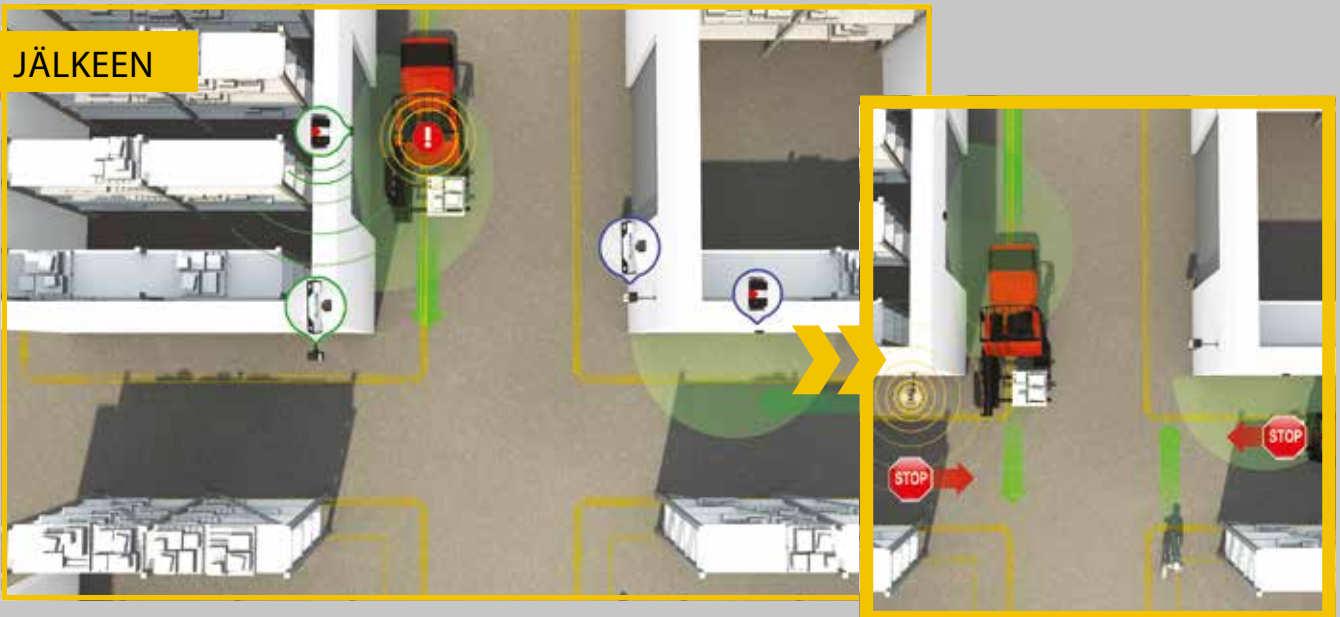
Ulkokäyttöön tarkoitettu malli sisältää akut, jotka latautuvat sisäänrakennetuilla aurinkokennoilla. Vain muutama minuutti auringonvaloa riittää antamaan virtaa jopa viikoksi.

### 2. Järjestelmä on helppo asentaa

Järjestelmä kiinnitetään seinään tai liikennemerkkitolppaan mukana tulevalla jalustalla. Sensorin akku kestää n. 3 vuotta.

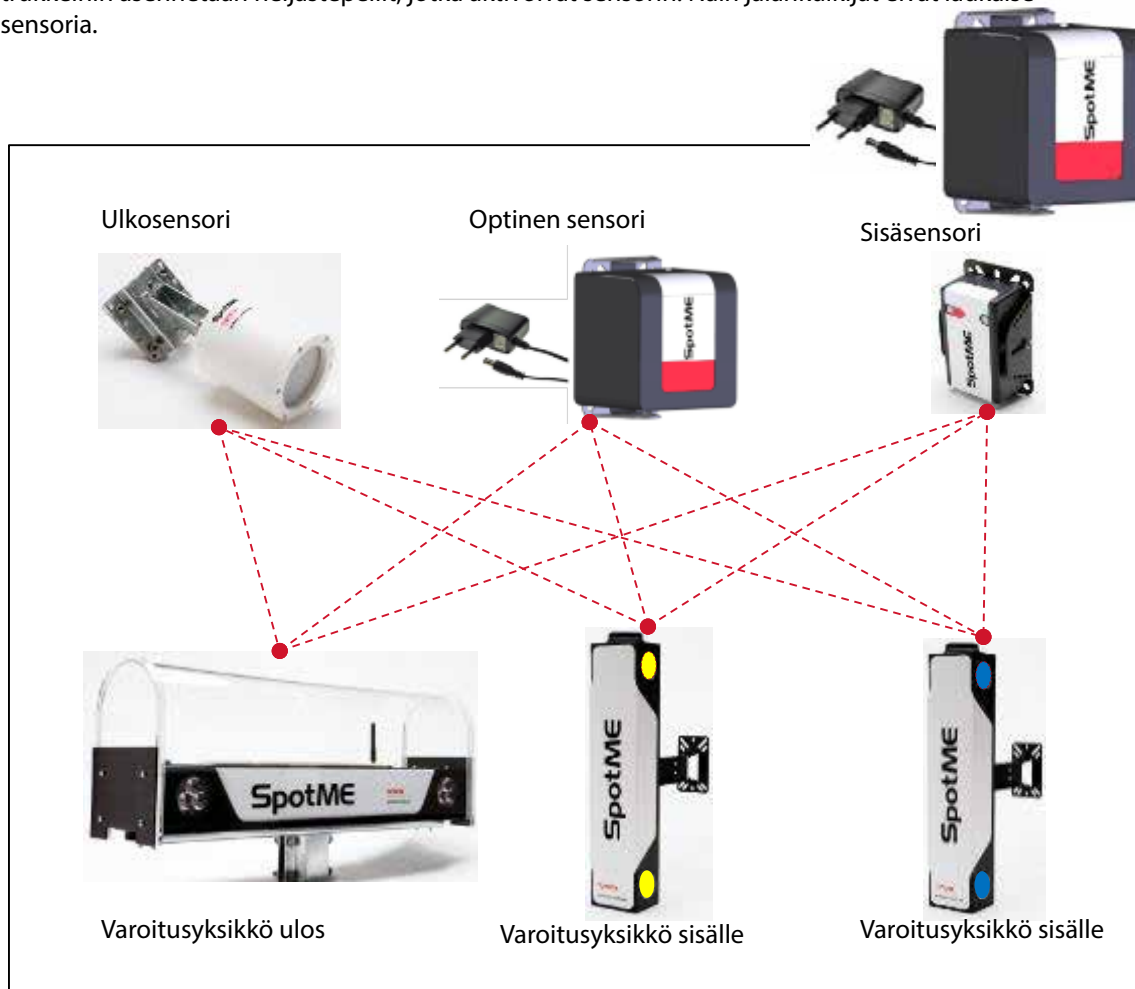


JÄLKEEN

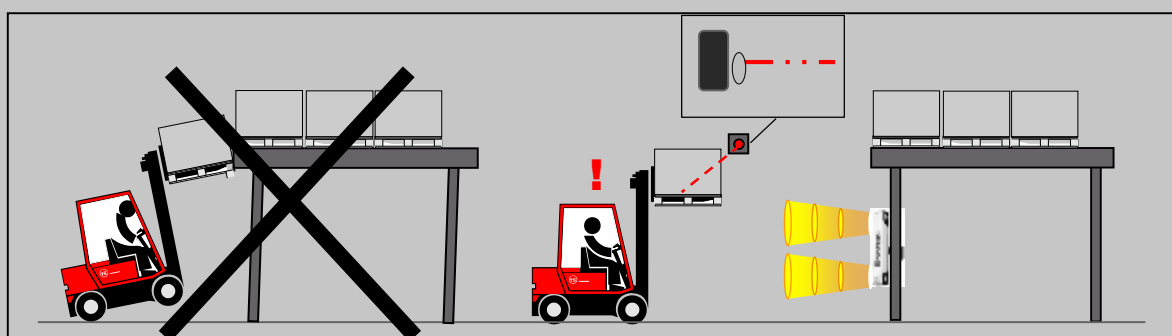
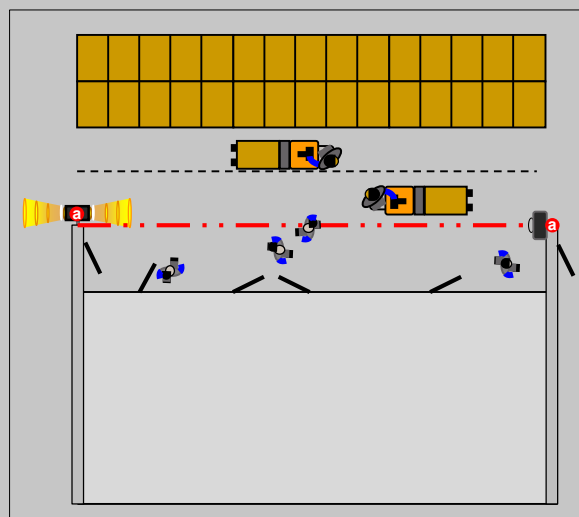


# Optinen sensori

Optinen sensori, jolla voidaan tehdä jopa 20m pitkä "säde" sensorin eteen. Säteen katketessa sensori välittää signaalin varoitusyksikölle. Voidaan käyttää myös sovelluksissa joissa tiettyihin trukkeihin asennetaan heijastepeilit, jotka aktivoivat sensorin. Näin jalankulkijat eivät laukaise sensoria.



- › Järjestelmän kaikki osat ovat yhteensopivia keskenään.

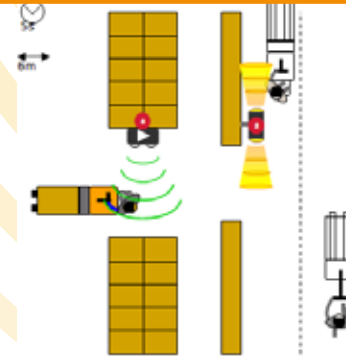


## SpotMe Safety Lite

- Sisältää yhden varoitusyksikön verkkovirtaan ja yhden IR-sensorin A-kanavalla.



1600,-

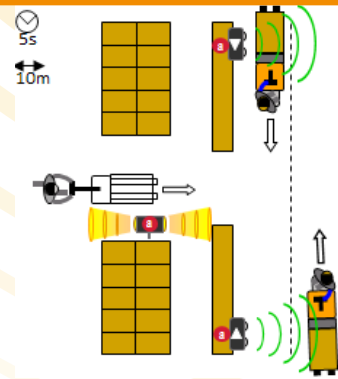


## SpotMe Safety

- Sisältää yhden varoitusyksikön verkkovirtaan ja kaksi IR-sensoria A-kanavalla.



2000,-

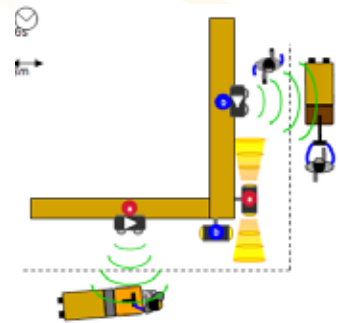


## SpotMe Safety Plus

- Sisältää kaksi varoitusyksikköä verkkovirtaan sekä kaksi IR-sensoria: 1 kpl A- ja 1 kpl B-kanavalla.

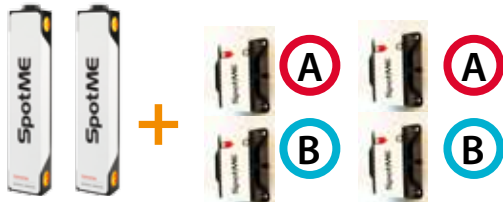


3200,-

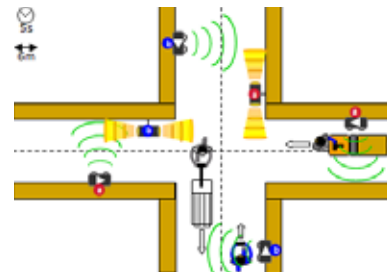


## SpotMe Safety Full

- Sisältää kaksi varoitusyksikköä verkkovirtaan sekä neljä IR-sensoria: 2 kpl A- ja 2 kpl B-kanavalla.



4000,-



## SpotMe ulkokäyttöön

- sisältää yhden aurinkokennolla ja akulla varustetun varoitusyksikön sekä yhden IR-sensorin ulkokäyttöön



3700,-