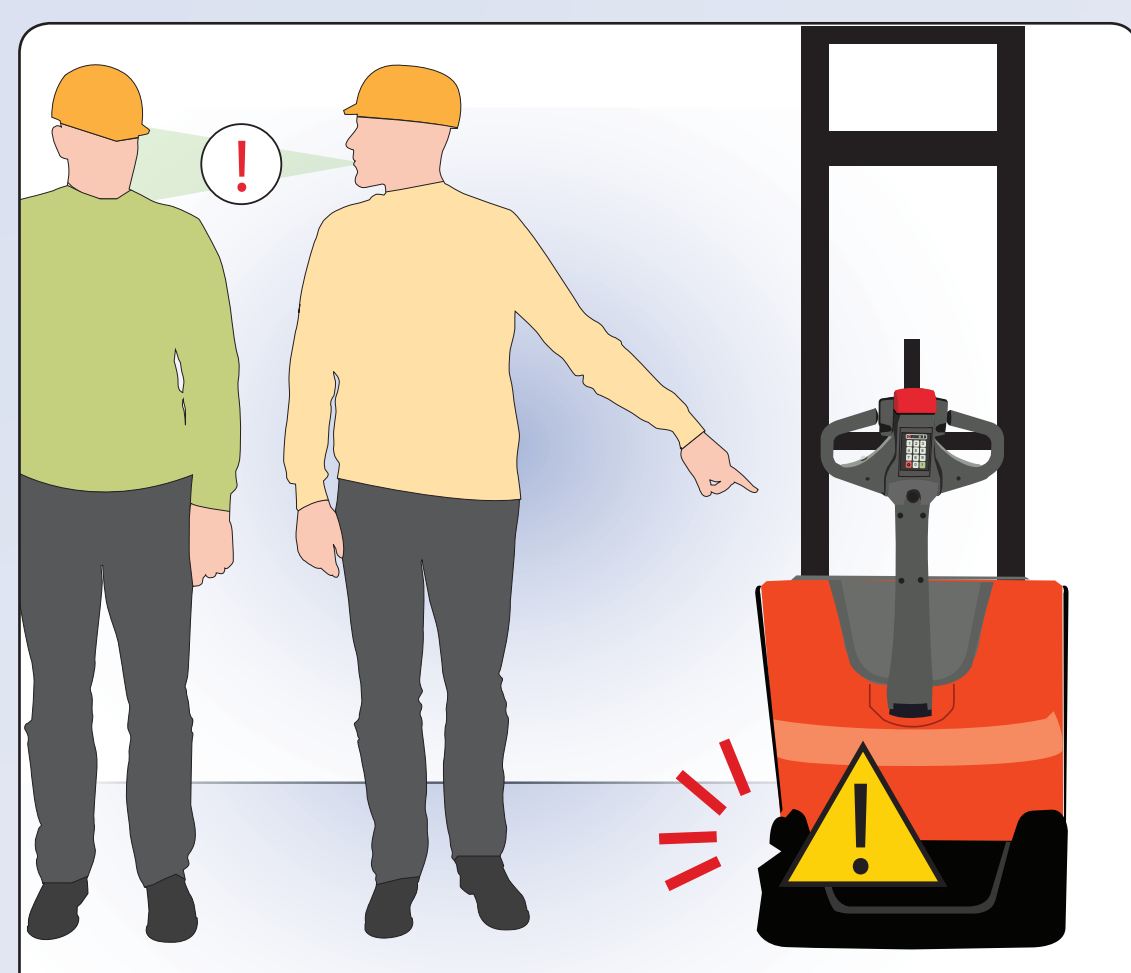
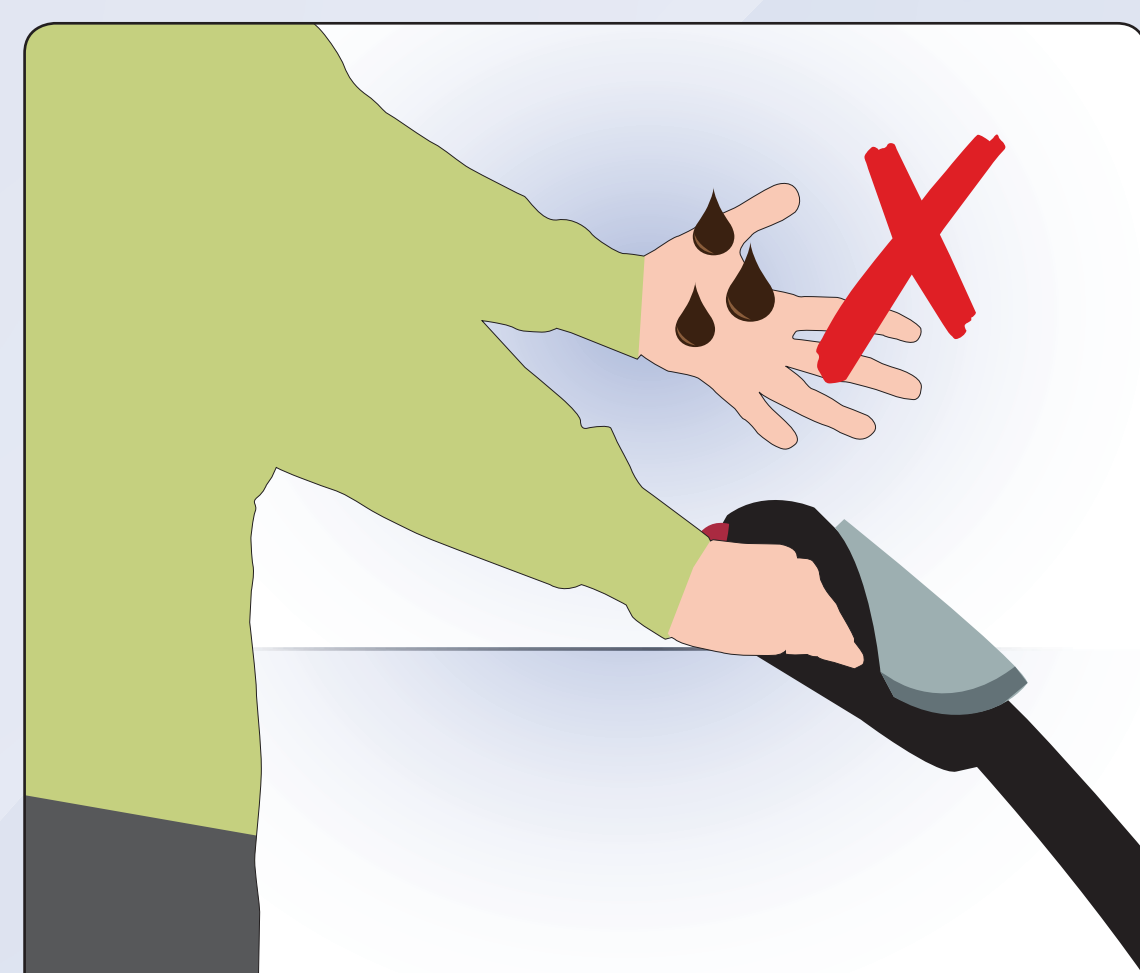


Travailler en toute sécurité avec des gerbeurs

23 conseils simples et utiles



Signalez toujours les dysfonctionnement avant qu'ils ne s'aggravent.



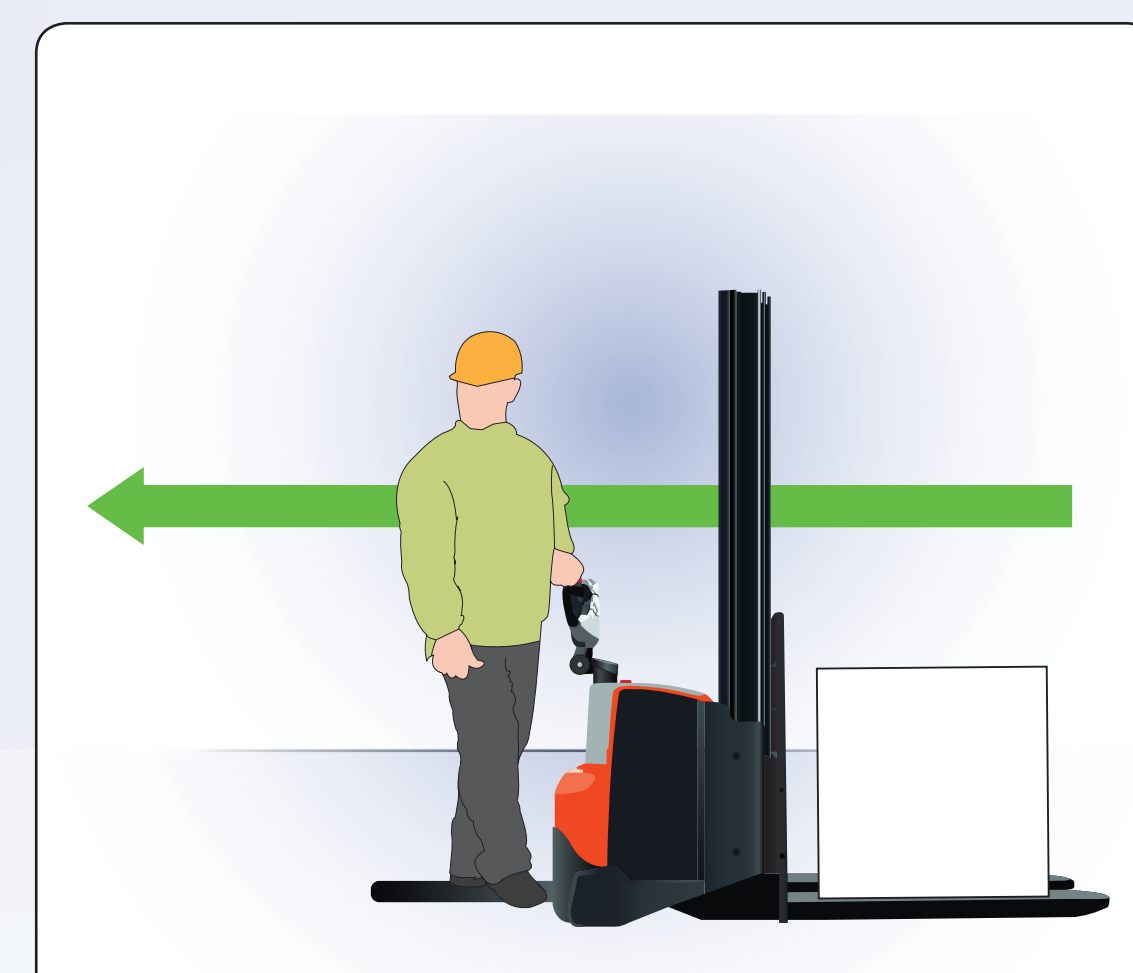
Ne manipulez jamais un gerbeur avec les mains humides ou glissantes. Ne portez jamais de chaussures glissantes.



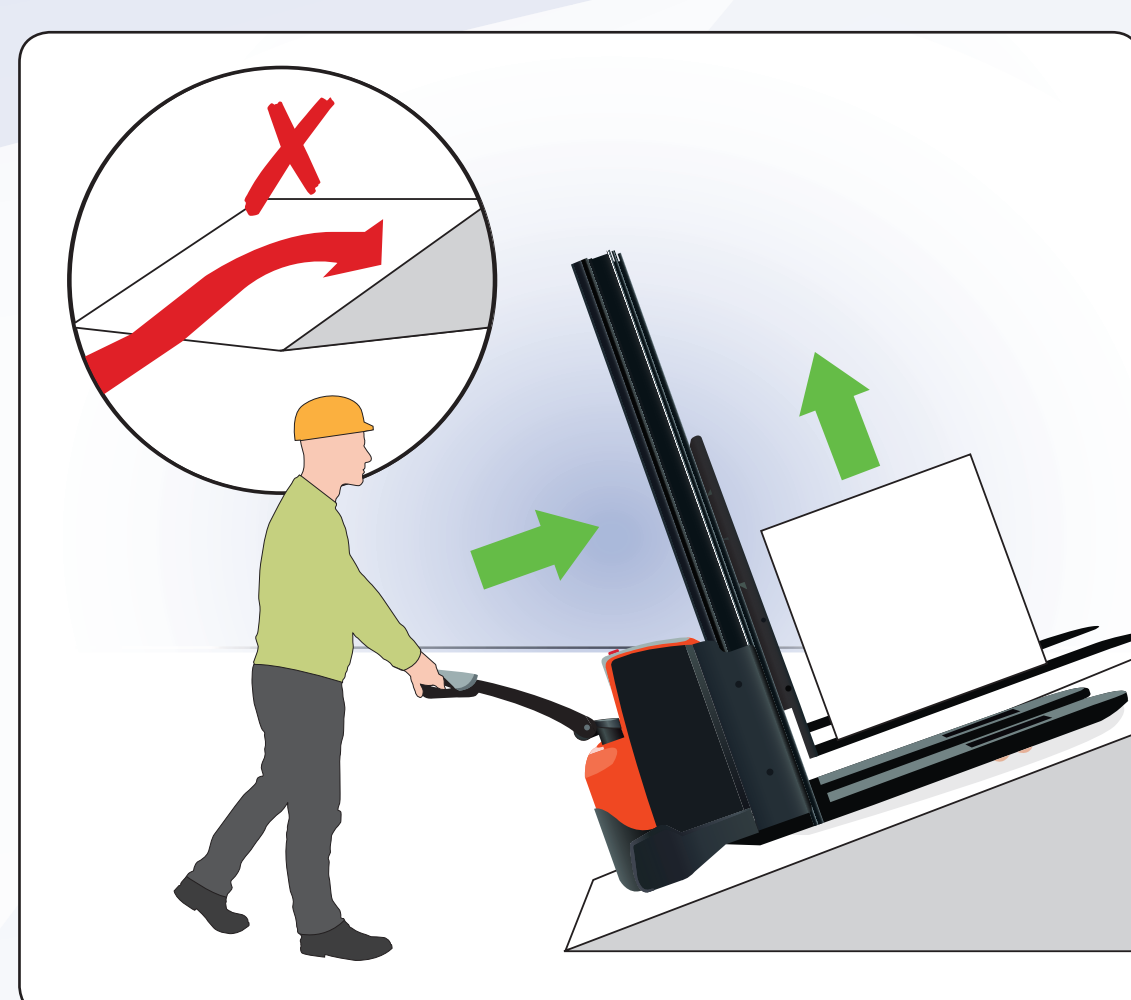
Assurez-vous que personne ne se tient ou marche sous les fourches levées.



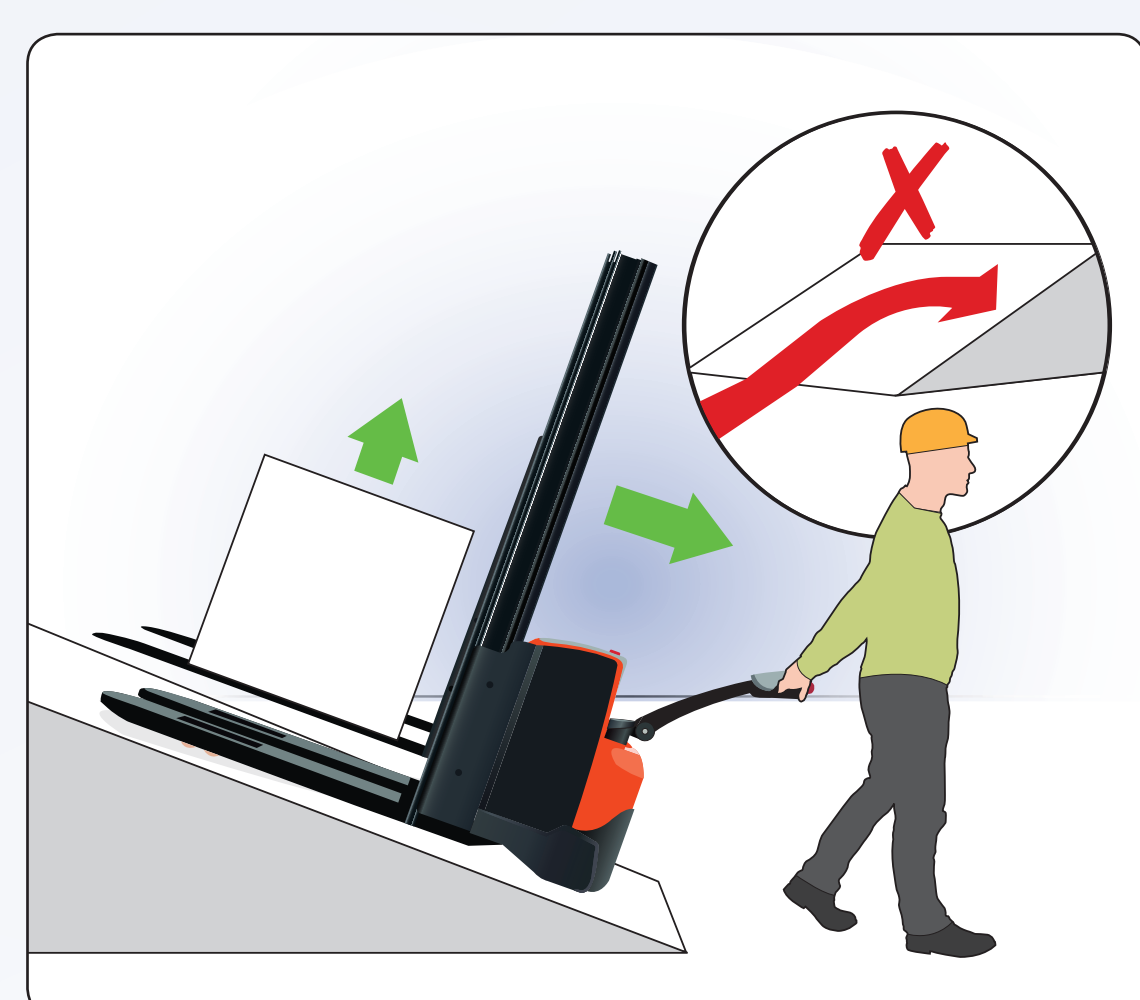
N'utilisez pas le gerbeur comme marche-pied. Elever des personnes est interdit. Utilisez un équipement spécial prévu à cet effet.



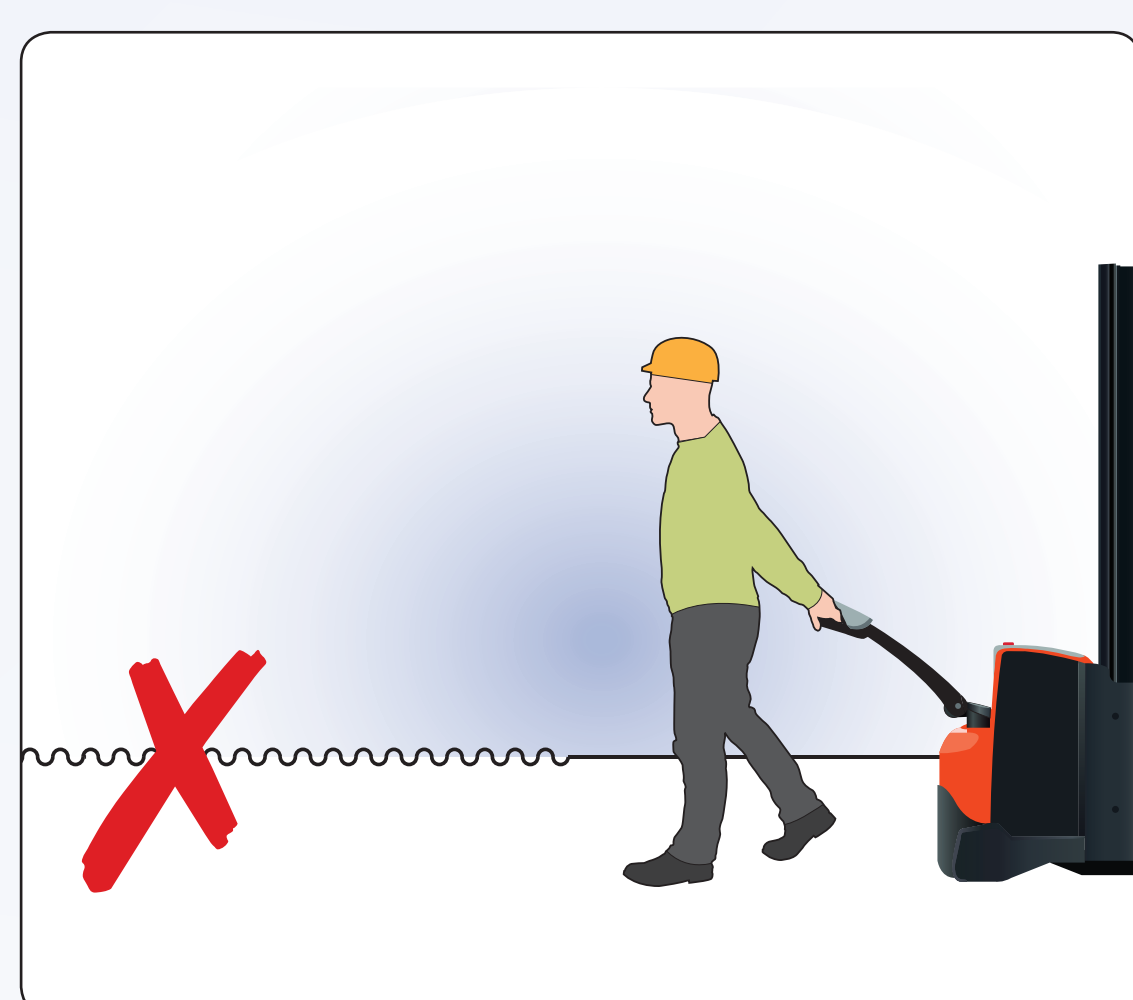
Vérifiez la plaque de charge, élevez et abaissez les fourches sans charge de façon à contrôler que l'appareil fonctionne correctement.



Lorsque vous conduisez sur une pente, avancez lentement, la charge toujours face à la pente et légèrement surélevée. Ne faites jamais demi-tour.



En descente, avancez lentement, la charge toujours face à la pente et légèrement surélevée. Ne faites jamais demi-tour sur la rampe.



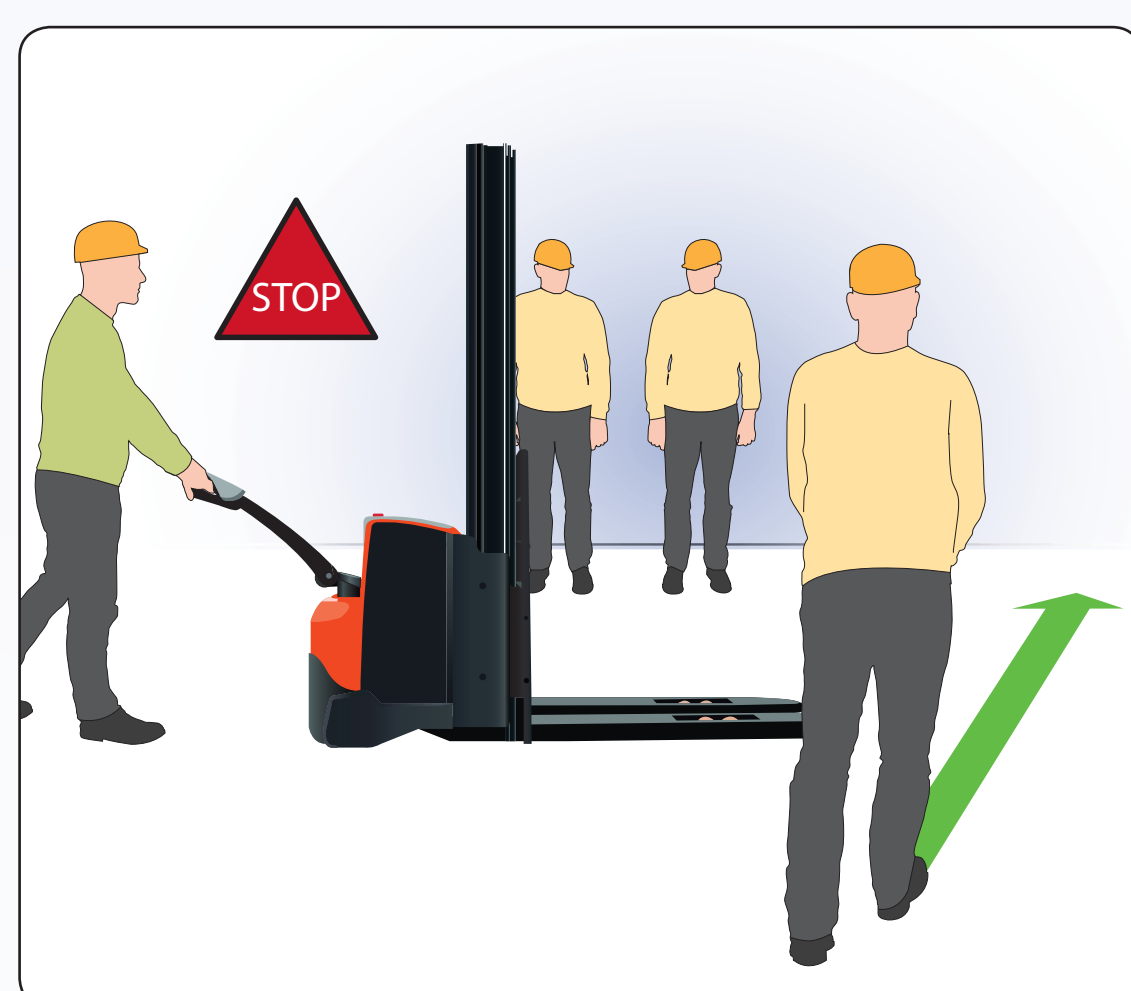
Manipulez un gerbeur seulement sur sol plan.



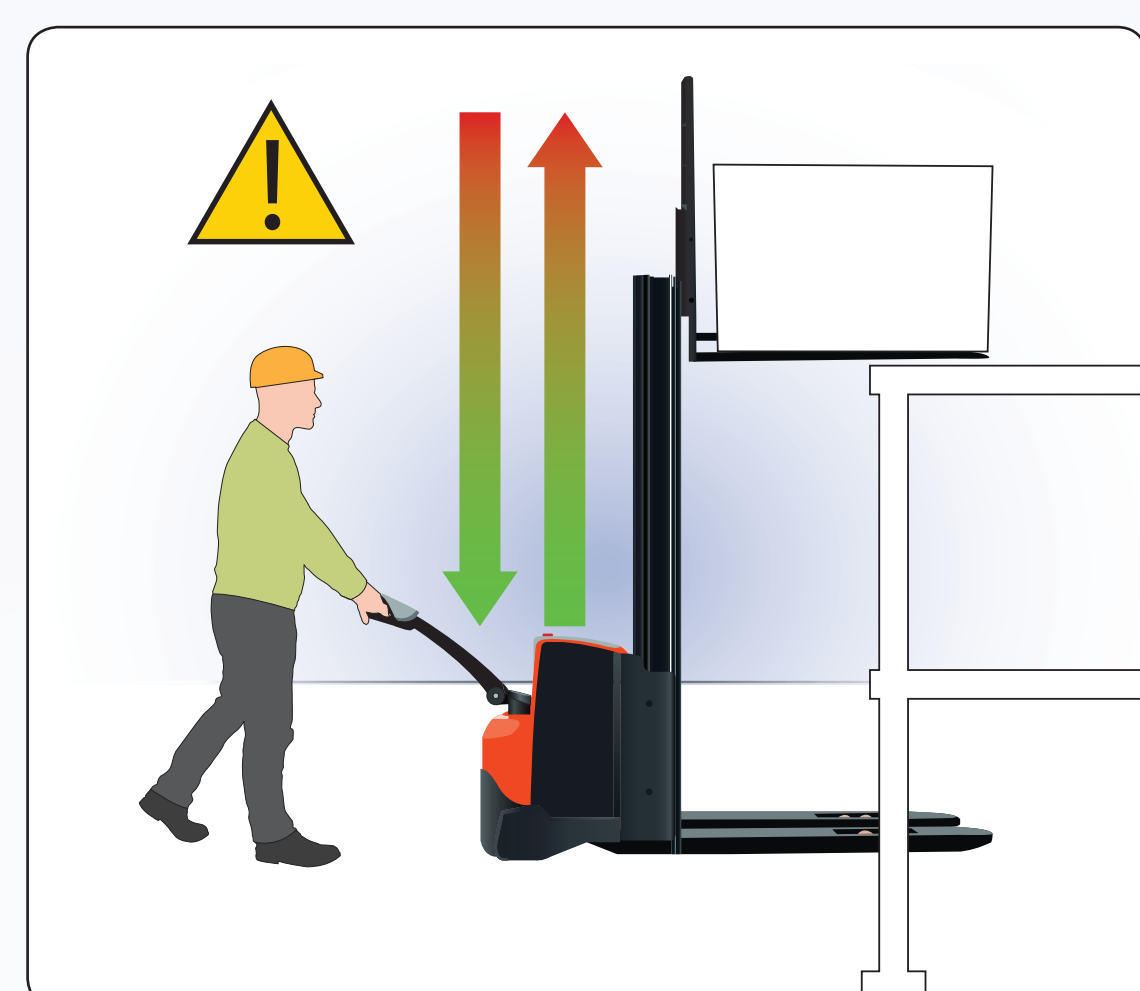
Transportez seulement des charges d'un poids inférieur à la capacité du chariot.



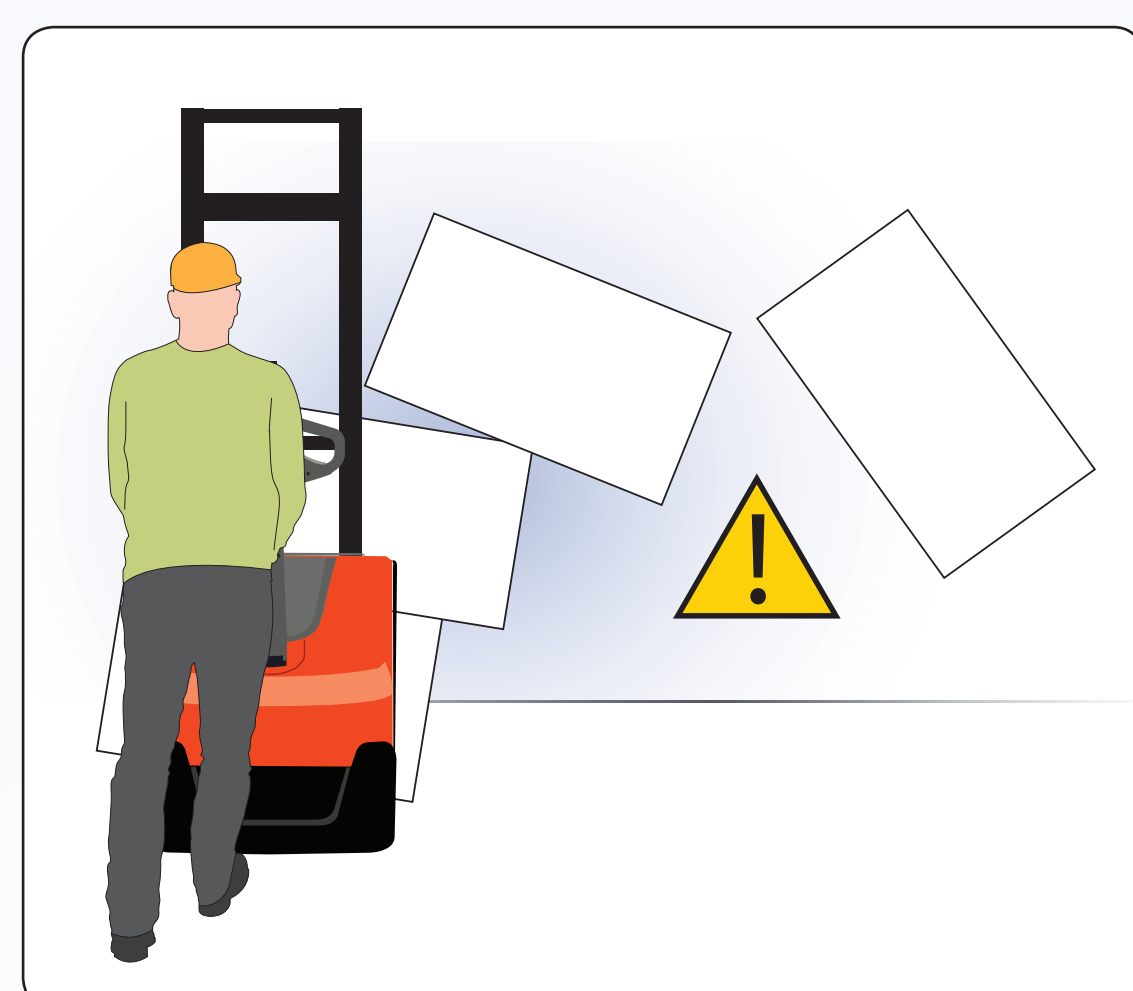
N'autorisez jamais un passager à monter sur le chariot.



Faites attention aux autres personnes dans la zone de travail. Veillez aux piétons qui croisent votre chemin, faites attention à votre vitesse et assurez-vous que vous pouvez vous arrêter.



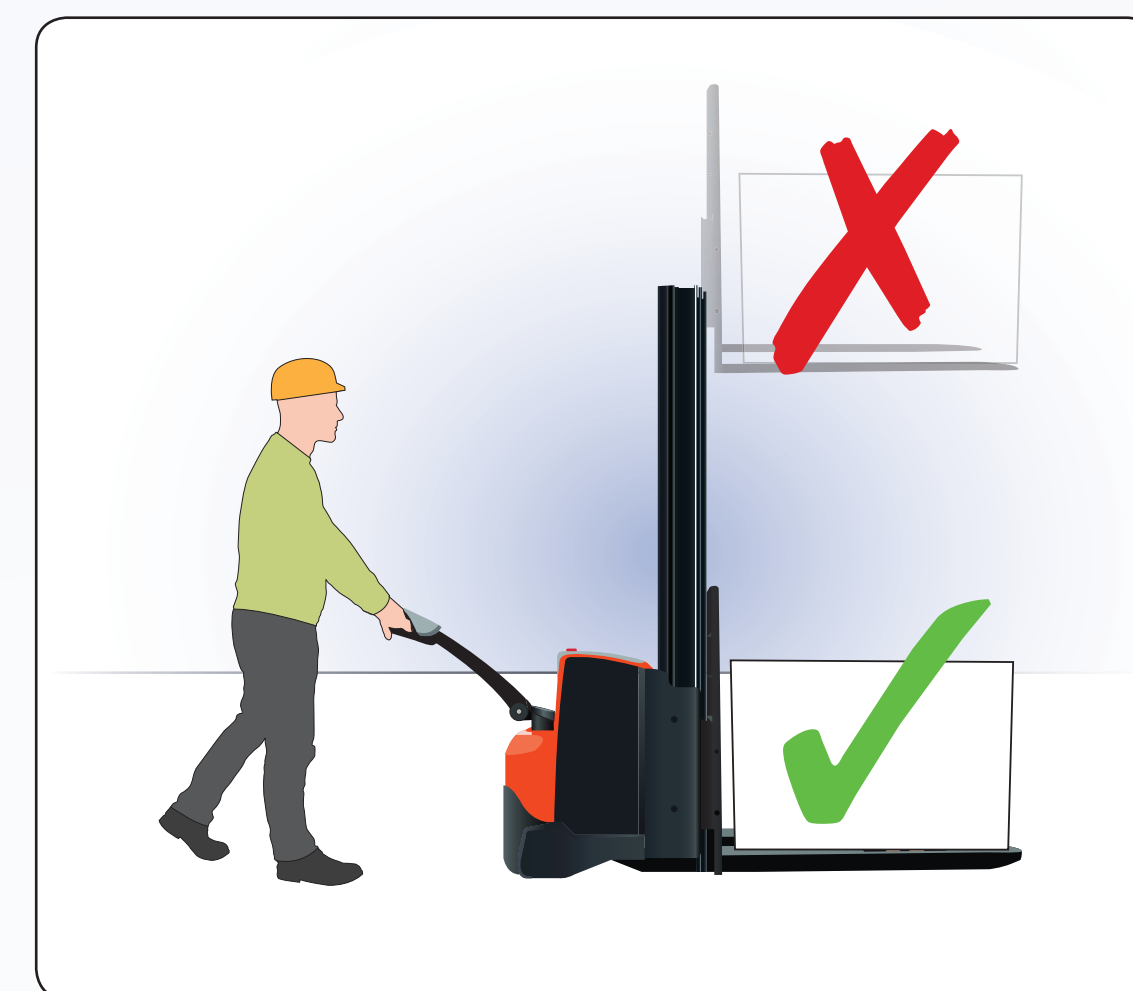
Rappelez-vous que les risques augmentent lorsque vous prenez et déposez des charges en hauteur.



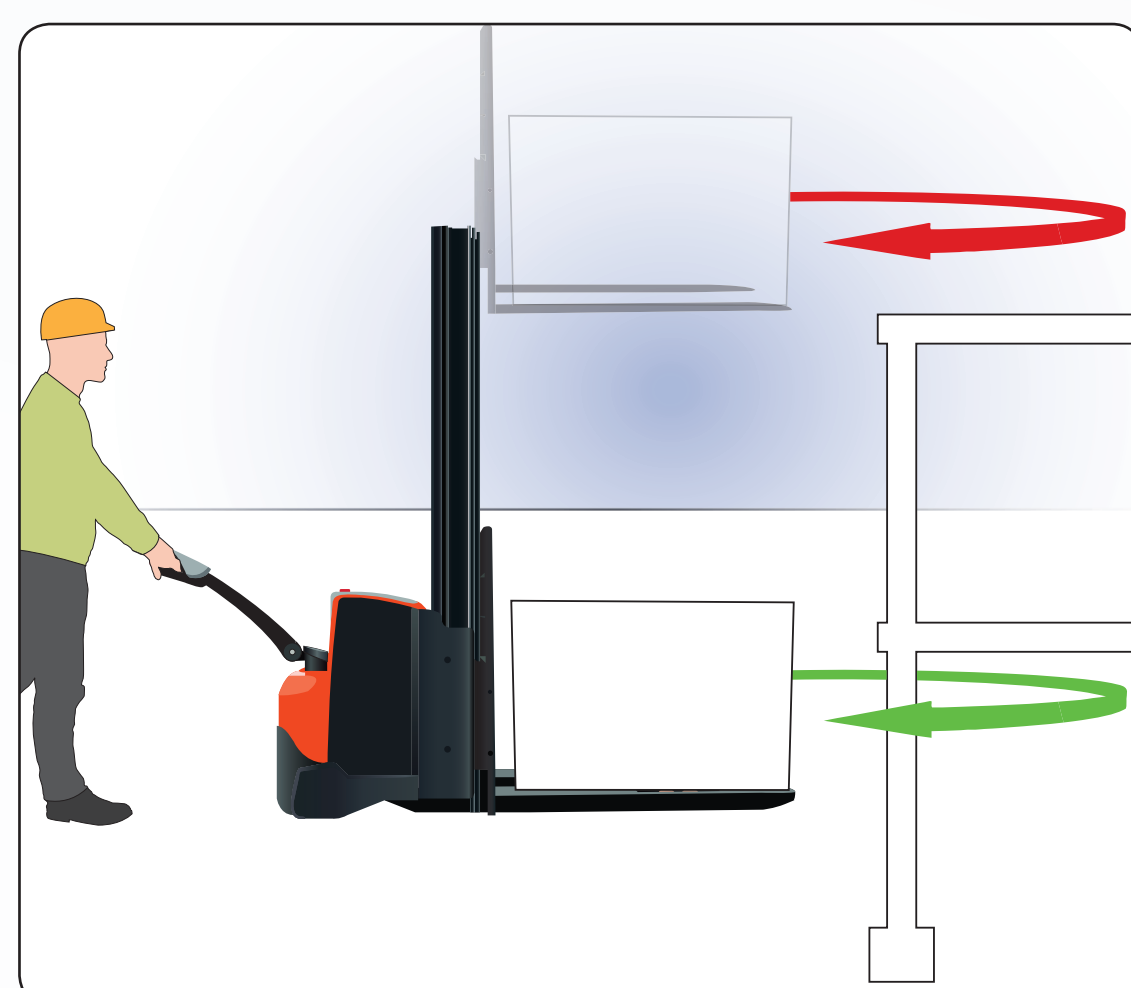
Ne manipulez que des charges stables et correctement sécurisées.



Assurez-vous du positionnement correct de la charge et ne soyez pas distrait.



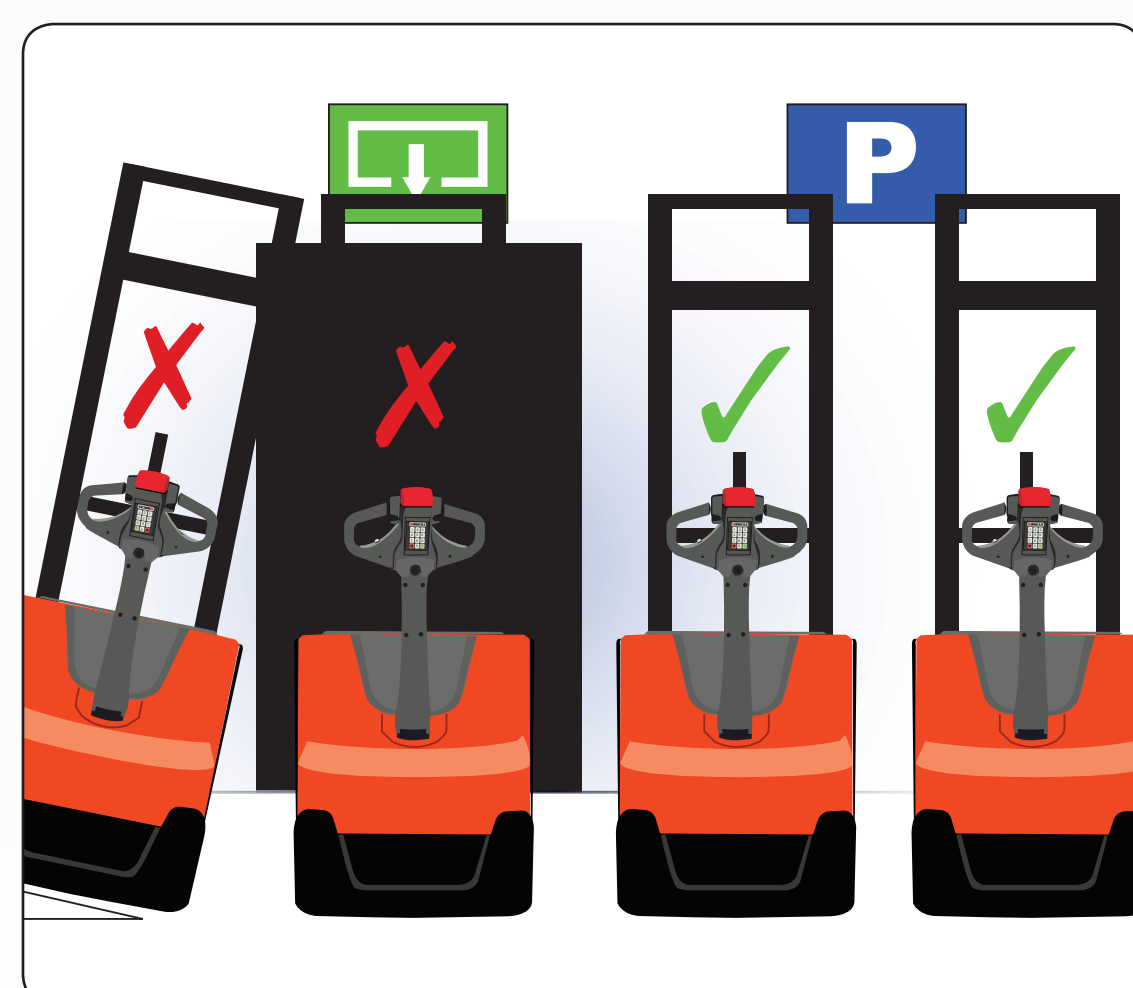
Ne conduisez jamais avec la charge élevée. Gardez-la toujours à un niveau bas et sûr.



Lorsque vous avez prélevé une palette, abaissez toujours la charge avant de tourner le chariot.



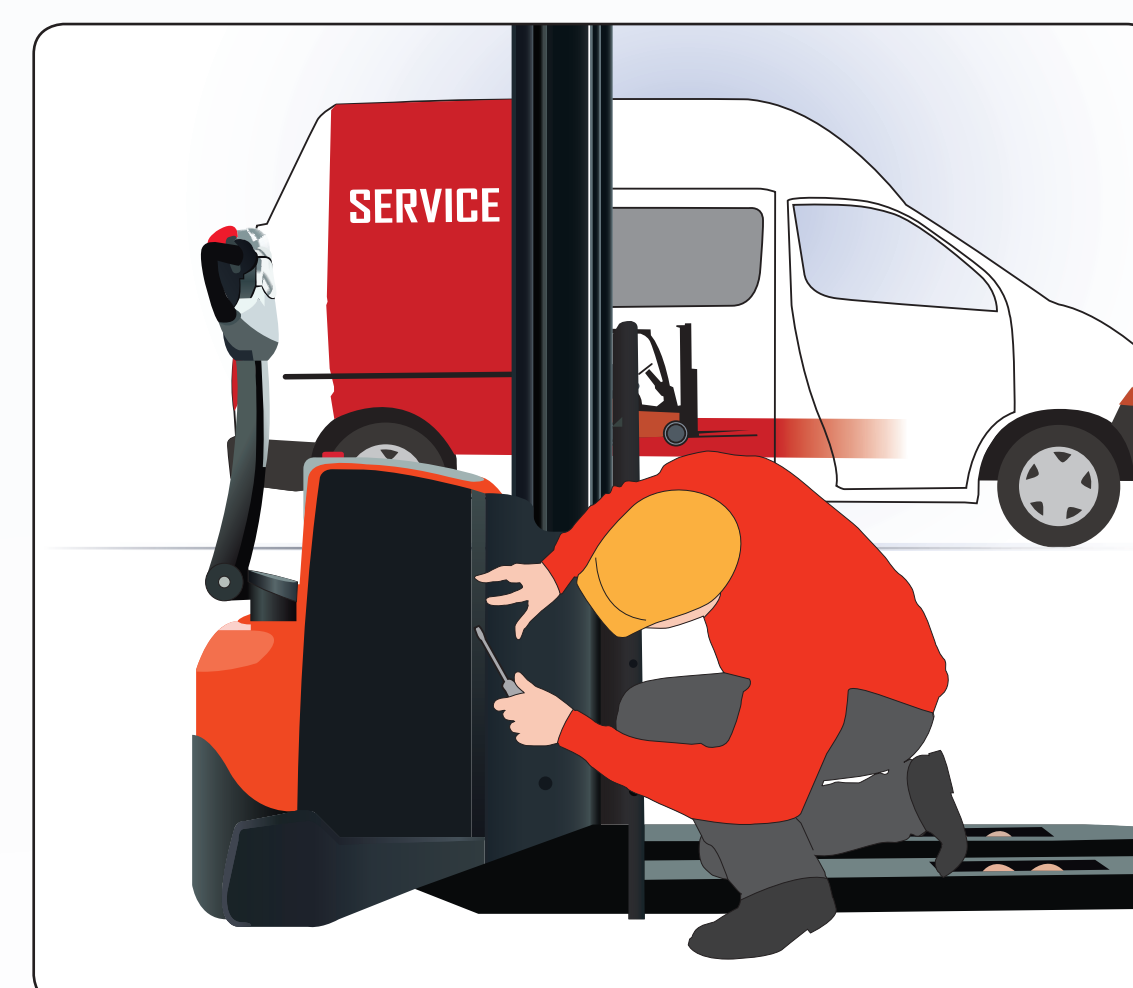
Prévenez votre entourage en utilisant l'avertisseur sonore lors de dépassements, de négociations de virages avec une vue restreinte et aux intersections.



Garez toujours les chariots dans les zones destinées à cet effet. Ne laissez jamais un chariot stationné devant une issue de secours ni dans une pente.



Eteignez toujours le gerbeur après usage.



Seule une personne qualifiée est autorisée à faire la maintenance, les réglages ou les réparations.

Conçus et fabriqués avec la sécurité en ligne de mire

Chaque année des incidents légers et évitables surviennent du fait d'un mauvais usage des matériels de manutention. Les gerbeurs, comme les BT Staxio, ont été conçus pour rendre plus facile le transport de palettes d'un point A à un point B. Un chariot simple à utiliser aide à réduire le risque d'accidents et de blessures. Ce poster informatif a été développé pour rappeler aux utilisateurs, dans un format facile à comprendre, comment travailler en sécurité avec des gerbeurs électriques.

Pour plus d'informations à propos des BT Staxio et d'autres produits et services proposés par Toyota Material Handling Suisse visitez notre site : <http://www.toyota-forklifts.ch>