

# Milieuprogramma FY2023 – FY2025



### ***Inleiding en kader milieuprogramma***

Voor u ligt het milieuprogramma FY2023. Het milieuprogramma bevat doelstellingen en acties die in de komende drie jaar (1 april 2022 t/m 31 maart 2025) zullen worden uitgevoerd. Het milieuprogramma is eenvoudig opgezet, in de vorm van tabellen en grafieken. Het milieuprogramma is gebaseerd op de analyse van onze milieubelasting. Naar aanleiding van de analyse is er een milieubeleid opgesteld en zijn er diverse KPI's bepaald om de voortgang van onze CO2-reductie te ondersteunen.

Het milieuprogramma is onderdeel van het Europese Energy Management Plan (EMP) opgesteld door het Energy Management Team en geaccordeerd door het Directieteam van TMHNL.

Toyota Material Handling Nederland maakt deel uit van het wereldwijde Toyota-concern, het Nederlandse hoofdkantoor is gevestigd in Ede (Gld). Met ons topmerk Toyota voor vorkheftrucks en magazijntrucks zijn wij marktleider in Nederland en vervullen we een voortrekkersrol op het gebied van intern transport. Onze productlijn is ontwikkeld met de klant als uitgangspunt en biedt de juiste oplossing voor alle behoeften op het gebied van intern transport; van laden, lossen en horizontaal transport tot stapelen en order verzamelen, al dan niet in geautomatiseerde toepassingen. Wij bieden een uitgebreid aanbod op maat gemaakte bedrijfsoplossingen, waaronder fleetmanagement, flexibele huurcontracten, op maat gesneden financiële pakketten en betrouwbare occasions. Ook op gebied van service- en onderhoudscontracten zijn er diverse mogelijkheden, afgestemd op wensen en eisen van de klant. Ook lean services om onze klanten te helpen hun bedrijfsprocessen te optimaliseren behoort tot dienstenpakket.

In juni 2013 hebben wij het nieuwe pand aan de Stevinlaan 4 in Ede betrokken. In dit pand bevinden zich kantoren en een bedrijfshal met werkplaats, opslag van vorkheftrucks en magazijntrucks, sproeiapparatuur, lasruimte, een telruimte voor onze servicebussen en opslag gevaarlijke stoffen.

In maart 2021 is de uitbreiding van het pand gerealiseerd op basis van de normen van het huidige gebouw. In FY2023 wordt met de nieuwe eigenaar van het pand gekeken naar mogelijkheden om het pand BREEAM gecertificeerd te krijgen. Deze gesprekken zijn in november 2021 van start gegaan.

Een van de mogelijkheden om onze processen duurzamer te maken is de uitbreiding van het aantal zonnepanelen op het dak van de uitbreiding. Ook deze maatregel wordt samen met de eigenaar van het pand bekeken en besproken.

Al sinds haar ontstaan, onderkent Toyota Material Handling Europe het belang van haar rol en verantwoordelijkheid in onze maatschappij. Toyota Material Handling Europe verricht haar bedrijfsvoering eerlijk en oprecht met als doel om erkend te worden als meest gerespecteerde en betrouwbare partner in de markt van intern transport in Europa.

Met dit doel in gedachten is de Toyota Material Handling Europe Gedragscode ontwikkeld. De gedragscode schetst en definieert onze waarden en normen die de basis vormen van Toyota Material Handling's compromisloze integriteit.

Toyota Material Handling Nederland is lid van de BMWT (Brancheorganisatie van importeurs en/of fabrikanten van bouwmachines, magazijninrichtingen, wegenbouwmachines en transportmaterieel).

Dit milieuprogramma maakt ook onderdeel uit van en ondersteunt onze strategie 2024.

Onze [strategie "Leidend naar Zero Muda"](#) kent een aantal duidelijke must win battles om deze strategie te realiseren, diverse activiteiten hierin hebben betrekking op onze duurzaamheid.

### 1. *Relevante wet- en regelgeving*

Ons bedrijf beschikt over een gebruiksvergunning. Wij voldoen aan de daarin gestelde eisen.

Voor de regels welke jaarlijks aandacht behoeven, verwijzen wij naar T-Space en de Teams site van het Energy Management Team. Het betreft in ieder geval jaarlijkse aandacht en controle van:

- Lediging en controle olie-, water en slibafscheider
- Blusapparatuur
- Lijst opslag gevaarlijke stoffen
- Document autobeleid
- Keuringen bedrijfsmiddelen

#### **Energie Efficiëntie Richtlijn (EER)**

De Energie Efficiëntie Richtlijn (EER) is een Europese verordening die in 2012 van kracht is geworden. Het primaire doel van de EER is om energie-efficiëntie in de Europese Unie (EU) te bevorderen. De kerndoelstelling van de EU is om 20% meer energie-efficiëntie in 2020 te behalen. De Nederlandse invulling van de EER is gepubliceerd in het "Derde Nationale Energie Efficiëntie Actie Plan voor Nederland" (april 2014).

In augustus 2015 heeft de verplichte energy audit plaatsgevonden. Deze audit werd uitgevoerd door WSP United Kingdom. Vanaf FY2020 geeft certificering BMWT-Keur Duurzame Bedrijfsvoering goud, vrijstelling van deze energie audit. TMHNL is in het bezit van het BMWT-Keur Duurzame Bedrijfsvoering certificaat goud. In 2022 zal er opnieuw een BMWT-audit plaatsvinden.

Daarnaast is het target om voor 2025 te komen tot certificering onder de energierichtlijn ISO 50001. Dit is in lijn met de duurzaamheidstargets van TMHE.

### 2. Analyse milieubelasting

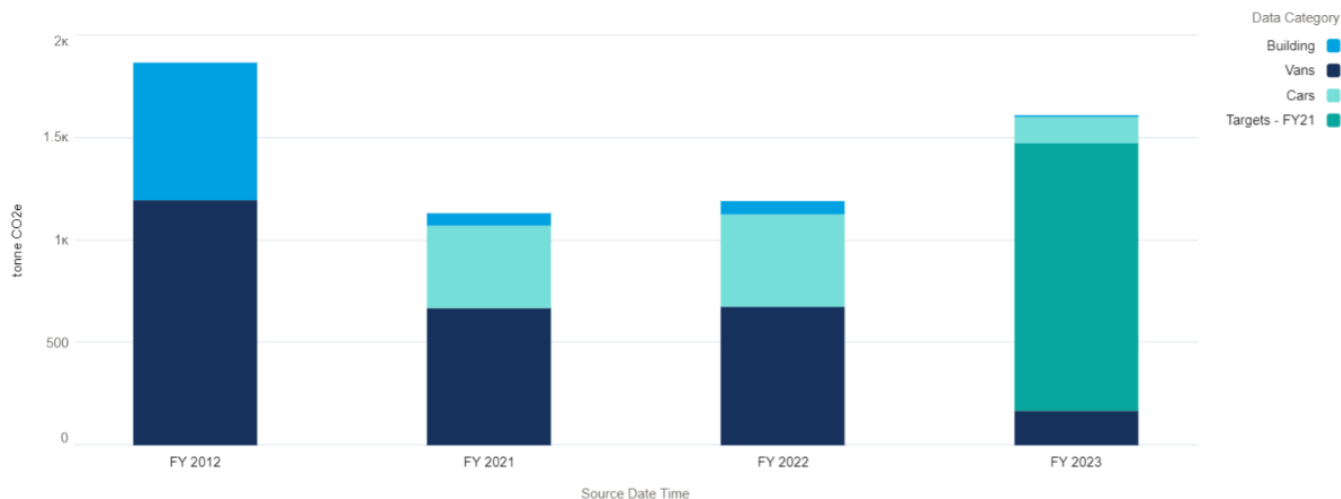
Van de volgende milieuthema's registreren wij de gegevens:

- Elektriciteitsverbruik
- Gasverbruik
- Waterverbruik
- Afval olie-, water en slibafscheider
- Bedrijfsafval inclusief restaurant: papier en karton, oud ijzer, restafval, hout (van o.a. pallets), accu's, afvalstoffen zoals afgewerkte olie, spuitbussen, oliefilters en verf
- Woon- en werkverkeer: aantal kilometers personen lease auto's
- Zakelijk verkeer: personenauto's en bestelauto's

De registratie van deze gegevens wordt bijgehouden in het softwareprogramma SoFi. Hieruit kan direct een analyse worden gedaan. Om een juist beeld te geven van ons bedrijf hebben we de data (zoals zakelijk verkeer) van de expats buiten beschouwing gelaten.

#### CO2 Emissie

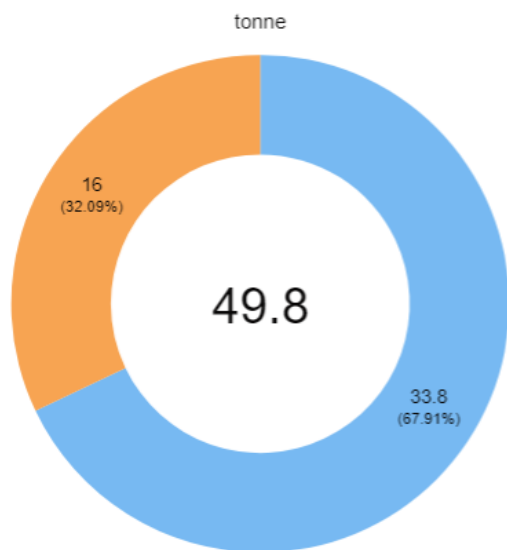
CO2 Emissions



Note: Data displayed against FY2022 actually represents the FY2021 target for enabling comparison of your performance FY2021 against your local target  
27-Sept-2022 18:08 - Viewing as System Administrator

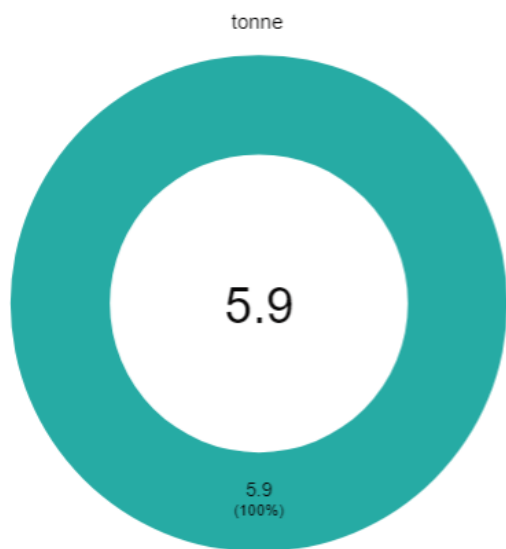
#### Afval

### Non-Hazardous Waste



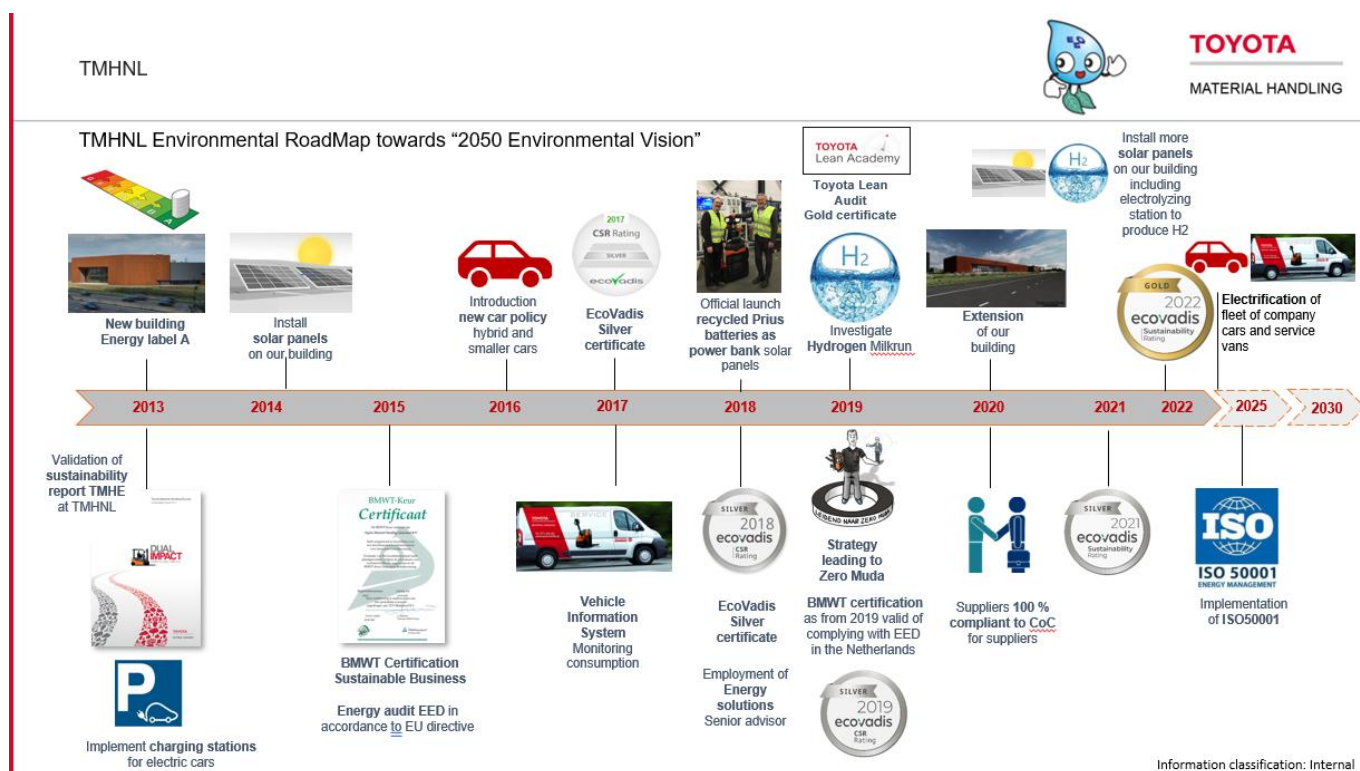
- Type of Waste
- Composted
  - Incineration
  - Landfilled
  - On-Site Storage
  - Recovered, included energy recovery
  - Recycled
  - Reused

### Hazardous Waste



- Type of Waste
- Incineration
  - Landfilled
  - On-site storage
  - Recovered, Including energy recovery
  - Recycled

### 3. Milieuactieplan



Vanuit TMHE zijn er acties geïnitieerd om het energieverbruik naar beneden te brengen. De 2 belangrijkste speerpunten zijn energieverbruik pand en brandstofgebruik zakelijk verkeer.

- **Geen CO2-emissies door onze producten en oplossingen**

De milieuvisie van Toyota Industries Corporation is erop gericht bij te dragen aan een CO2-arme samenleving door een zero carbon emissie van onze producten en oplossingen voor 2050. TMHE heeft zich aangesloten bij het UN-initiatief Race to Zero.

- **Geen CO2-emissies door onze activiteiten**

Toyota Industries Corporation streeft naar een zero-carbon emissie van haar eigen activiteiten. Voor 2031 wil Toyota Industries Corporation de uitstoot door bedrijfsactiviteiten met 50% te verminderen. Wij handelen in overeenstemming met de 2021 focusgebieden voor het verminderen van procesemissies in het 6e milieuactieplan.

- **Milieubeheer**

Milieubeheer in lijn met Toyota Industries Corporation's visie om "een samenleving te creëren in harmonie met de natuur" en het "verminderen van milieurisico's".

- **Circulaire economie**

Circulaire economie ter ondersteuning van Toyota Industries Corporation visie voor nul afval  
(bron: [TMHE sustainability report 2021](#), pag. 63)

De meeste milieubelasting bij TMHNL wordt veroorzaakt door zakelijk verkeer en in mindere mate het gebouw doordat de onderneming medio 2013 een nieuw bedrijfspand in gebruik heeft genomen. Hiervoor zijn een aantal acties opgesteld om deze milieubelasting omlaag te brengen. Het actieplan is beschikbaar op onze T-Space 'Duurzaamheid' en Teams site van het EMT en wordt up-to-date gehouden. De actieplannen zijn door TMHE gedefinieerd. Een van de belangrijkste projecten is de elektrificatie van het wagenpark in 2030.

Daarnaast wordt er actief gekeken naar hoe de afvalstromen verminderd kunnen worden en de co2 belasting die daaruit voortvloeit kan worden teruggebracht. Zo zullen in alle toekomstige tenders met leveranciers de co2 en afvalstromen worden meegenomen. O.a. minder verpakkingsmateriaal, milieuvriendelijk verpakkingsmateriaal.

De gegevens van afvalstromen worden bijgehouden per kwartaal in SOFI.

De belangrijkste lokale actieplannen zijn hieronder weergegeven.

Voor de status update van deze actieplannen verwijzen we naar de notulen van de EMT vergaderingen.

ENERGY MANAGEMENT PLANS (EMP) - BUILDING & FLEET	TOV FY2012						
	Year		GWh	k€	k€	years	
ACTIVITY	EFFECT FROM	ENERGY SAVING	COST SAVING	INVESTMENT	PAYBACK TIME	CO2 SAVING in T KG	
Adjust carpolicy/guidelines 2021	FY2023	2023	0,037	3,16	0	0	9
Electric Pro Ace vans	FY2023	2023	2,323	197,98	700	3,5	541
Reduce weight in the vans	FY2023	2025	0,037	3,158	0	0,0	9
Less stationary running of engine	FY2022	2022	0,019	1,579	0	0,0	4
1500 Solarpanels (was 1000)	FY2024	2023	0,500	42,62	400	9,4	117
Hybride working situation	FY2022	2021	0,069	5,92	30	5,1	16
Reduce other wasteflows	FY2023	2022	0,015	0,00	15,00	6	3
							699

Naast actieplannen zijn er 3 strategische doelen gesteld. Deze zijn gedefinieerd als de volgende projecten:

### 1. CUSTOMER SATISFACTION // Het behalen (in 2022) en behouden van EcoVadis gold rating.

Begin 2022 is door TMHNL de EcoVadis gold rating behaald. EcoVadis beoogt de verbetering van de praktijk van bedrijven op milieu- en sociaal gebied door de invloed te gebruiken op de globale productieketens. EcoVadis exploiteert het 1ste samenwerkingsplatform waarmee bedrijven de prestaties op het gebied van duurzaamheid kunnen evalueren van hun leveranciers, gespreid over meer dan 75.000+ bedrijven in meer dan 200 industrieën en 160+ landen.

De betrouwbare evaluaties en gemakkelijk te gebruiken evaluatietools laten bedrijven toe de risico's te beheersen en eco-innovaties aan te moedigen in hun wereldwijde productieketens.

### 2. MINIMISE – Environmental impact // Energy Solutions and storage

Als marktleider willen we ook leiderschap tonen op het gebied van duurzaamheid. We onderscheiden ons door het delen van kennis over oplossingen met li-ion batterijen en de toepassing van waterstof.

In concreto heeft Toyota MH Nederland nu een voortrekkersrol om vorkheftrucks aangedreven door waterstof elektrische units van de grond te krijgen.

Hiervoor neemt Toyota deel aan diverse H2 platforms in Nederland en hebben we een consortium gevormd in Ede om op kleinschalige manier met een aantal gebruikers op te starten met machines op waterstof. Dit zogenaamde Milkrun project krijgt veel aandacht in media en gesprekken en de aanvraag om het project uit te breiden naar omliggende gemeentes is in volle gang.

Gezamenlijk met Toyota Motor Europa hebben we een van onze power banks verder ontwikkeld met gebruik van gebruikte Prius Hybrid batterijen. Op deze manier is het mogelijk om deze batterijpakketten een tweede leven te geven waarbij de recycle waarde van de batterijen nadien behouden blijft. Aanvragen voor productie van een aantal van dit soort power Banks hebben we inmiddels ontvangen.

Daarnaast zal in 2030 ons gehele wagenpark bestaan uit elektrisch of waterstof aangedreven voertuigen. Dit gaat voor een aanzienlijke verbetering van onze CO2-uitstoot zorgen. Voor 2031 dient de CO2-uitstoot met 55% gereduceerd te zijn ten opzichte van 2012. KPI voor FY23 is dat 10% van de totale vloot service bussen elektrisch is (inclusief bestelde service bussen). Elk jaar zal deze KPI worden vastgesteld. De 10% is inmiddels gehaald en voor einde FY23 zal een nieuwe target worden gesteld.

Inmiddels zijn ook de eerste drie volledig elektrische personenauto's besteld. Hier zal voor einde FY23 een target worden gesteld.

### 3. MAXIMISE – Safety // Toyota Lean Services

We willen toegevoegde waarde creëren voor klanten, leveranciers en andere stakeholders door gebruik te maken van de kennis van Toyota, meer specifiek de TPS-aanpak. Wij zijn van mening dat TPS een centrale plaats inneemt in ons 3P-duurzaamheidsdenken, omdat het personeel bij de uitvoering en verbetering van processen betreft, het de kwaliteit zal verbeteren en de kosten van de operatie zal verminderen en uiteindelijk minder afval in een veilige omgeving zal creëren.

Door deze methodiek toe te passen op de processen van deze doelgroepen zal dit een bijdrage leveren aan:

- Beschikbaarheid van de arbeid
- Veiligheidsverbetering



**Reeds uitgevoerde maatregelen**

In juni 2013 zijn wij gehuisvest in een nieuw pand. In dit pand zijn de volgende duurzaamheidsmaatregelen getroffen:

- Hoge mate van daglichtintrede in zowel kantoren als hal
- Fotovoltaïsche cellen (PV-cel) [aantal] : 100
- Opbrengst fotovoltaïsche cellen [kWh] : 21.000
- Terugverdientijd 105 fotovoltaïsche cellen [jaar] : 7
- De Ledverlichting hal in zones geschakeld middels bewegingsmelders/daglichtregelaars.
- Terugverdientijd LED verlichting [jaar] : 5
- Kantoorverlichting LED spots en TL-verlichting) middels daglicht/bewegingsmelding en zonering.
- Laadpalen voor elektrische auto's [aantal] : 4
- Strekmetaal van cortenstaal onderhoudsvrij, recyclebaar en dient als permanente zonwering.
- Op de kantoren zijn bamboevloeren voorzien. De vloer is duurzaam en onderhoudsvrij.
- Warmtepomp op basis van lucht-lucht voor warmte en koeling van de kantoren.
- Verwarming van de hal met direct gestookte stralingspanelen.
- Showroom verlichting vervangen door Ledverlichting
- Ledverlichting in schoonspuitcabine en lasruimte incl. bewegingssensoren
- Power Banks geïnstalleerd in gebouw om de energie vanuit de zonnepanelen op te slaan om 's nachts te gebruiken voor het opladen van onze machines.
- Een van deze power Banks is omgebouwd naar het gebruik van pre-used hybrid cars batterijen.

Recent zijn de volgende aanpassingen gedaan:

- Uitbreiding pand geheel met Ledverlichting
- Uitbreiding parkeerplaatsen met 5 laadpalen voor elektrische auto's
- Eerste elektrische service bussen in gebruik genomen
- Eerste waterstof aangedreven personenauto in gebruik genomen
- Minder milieubelastend schoonmaakmiddel voor de wasstraat en de schrobmachine